



OLI-NATURA

Öle & Wachse für innen und außen

Technische Datenblätter

D/AUT/CH



OLI-NATURA™
OLI Lacke GmbH
Bahnhofstr. 22
D-09244 Lichtenau
Fon +49(0)37208/84-214
Fax + 49(0)37208/84-382
info@oli-natura.de
www.oli-natura.de

natürlich_ölen



Pflege von öl-/wachsbehandelten Holzfußböden

Ihr Holz- und Parkettboden ist mit einer hochwertigen Imprägnierung gegen Schmutz und das Eindringen von Nässe geschützt. Damit dieser Schutz auch dauerhaft erhalten bleibt und Sie über viele Jahre Freude an Ihrem Boden haben, sollten Sie folgende Hinweise beachten. Wir versprechen Ihnen, Ihr Holz- und Parkettboden wird es Ihnen danken und von Jahr zu Jahr eine immer schönere und ganz individuelle natürliche Patina bekommen.

Feiner Sand und Staub wirken wie Schleifpapier, daher achten Sie darauf, dass loser Schmutz regelmäßig mit Haarbesen oder Staubsauger entfernt wird. Diese Trockenreinigung sollten Sie grundsätzlich auch vor jeder Unterhaltsreinigung, Auffrischung oder Grundreinigung vornehmen.

Unterhaltsreinigung

Unter Unterhaltsreinigung versteht man die regelmäßige Reinigung, zu der die Trockenreinigung mit Besen und Staubsauger, aber auch das Wischen des Bodens gehört. Normal verschmutzte Böden im Wohnbereich sollten mindestens einmal monatlich bzw. nach Bedarf mit **OLI-NATURA Holzseife** (50 ml auf 10 Liter Wasser) nebelfeucht mit ausgeworngem Mopp oder Tuch nach Anleitung auf dem Gebinde gewischt werden. Im Objektbereich sind die Intervalle kürzer und es sollte mindestens einmal wöchentlich gewischt werden. Vermeiden Sie unbedingt stehende Nässe, um ein Quellen im Naht- und Fugenbereich zu verhindern. Hartnäckige Flecken können mit OLI-NATURA Holzseife pur behandelt werden und lassen sich nach einigen Minuten Einwirkzeit mit einem feuchten Tuch entfernen.

Auffrischung und Renovierung

Eine Auffrischung wird nach Bedarf erforderlich und richtet sich individuell nach der jeweiligen Nutzung. Für mit OLI-NATURA Hartwachsöl öl-/wachsbehandelte Böden empfehlen wir zur Auffrischung das **OLI-NATURA Pflegewachs**. Das Pflegewachs ist entsprechend der Anleitung auf dem Gebinde gleichmäßig dünn mit Baumwolltuch, Wischwiesel oder Sprüher auf die saubere, trockene Fläche aufzutragen. Unmittelbar danach bei kleineren Flächen mit Baumwolltuch oder bei größeren maschinell mit weißem Pad aufpolieren.

Für die Auffrischung geölter Böden haben Sie die Wahl zwischen einer reinen Ölpflegebehandlung oder einer zusätzlich schützenden Wachspflegebehandlung. Um den Charakter eines geölten Bodens unverändert zu erhalten, empfehlen wir, schadhafte Stellen und besonders beanspruchte Teilflächen (z.B. Laufstraßen) mit dem Original-Öl (verdünnt) wieder aufzufrischen. Für eine leichtere Verarbeitung und um das Eindringvermögen des Öls zu erhöhen, sollte das Öl im Verhältnis 1:1 mit dem OLI-NATURA Ölverdünner gemischt werden. Alternativ dazu können Sie als Pflegeöl auch das fertige OLI-NATURA Projektöl verwenden. Tragen Sie das Öl hauchdünn auf den gründlich gereinigten und trockenen Boden auf. Anschließend bei kleineren Flächen mit Baumwolltuch/ weißem Superpad oder bei größeren maschinell mit weißem Pad aufpolieren.

Wenn Sie Ihren Boden mit einer zusätzlichen Wachsschicht schützen wollen, empfehlen wir das OLI-NATURA Pflegewachs. Die Verarbeitung entnehmen Sie bitte vorstehender Passage zur Auffrischung öl-/wachsbehandelter Böden.

Grundreinigung

Eine Grundreinigung ist immer vollflächig vorzunehmen und wird erforderlich, wenn sich unansehnliche Schichten aufgebaut haben oder Verschmutzungen sich nicht mehr mit der üblichen Unterhaltsreinigung entfernen lassen. Für die Grundreinigung empfehlen wir unseren OLI-AQUA CLEAN Parkettgrundreiniger im Verhältnis 1:1 bis 1:3 mit Wasser verdünnt mit einem Breitwischmopp aufzutragen. Vermeiden Sie dabei Pfützen. Kurz einwirken lassen und ggf. Schmutz und Pflegemittelreste durch Schrubben lösen. Unmittelbar im Anschluss die Schmutzflotte bei kleineren Flächen mit einem saugfähigen, trockenen Mopp oder bei größeren Flächen mit einem Wassersauger aufnehmen. Danach mit klarem Wasser nebelfeucht nachwischen. Eine Grundreinigung sollte so wenig wie möglich und möglichst von einem Experten durchgeführt werden.

Allgemeiner Hinweis

Die Imprägnierung unterliegt je nach Beanspruchung einem natürlichen Verschleiß. Deshalb ist eine regelmäßige Pflege dringend erforderlich. Wenn die Oberfläche durch Nutzung schadhafte geworden ist, muss geschliffen und neu imprägniert werden. Holz ist ein Naturprodukt. Es arbeitet und passt sich dem Feuchtigkeitsgehalt der Raumluft permanent an. Während der Heizperiode sinkt die relative Luftfeuchte deutlich. Das Holz reagiert zwangsläufig darauf und gibt eigene Feuchte ab, es schwindet. Optisch ist das durch Fugenbildung im Parkettboden erkennbar. Je länger und stärker Sie die Räume beheizen, umso trockener ist die Raumluft und umso breitere Fugen entstehen. Die größte Ausdehnung ist meistens gegen Ende der Heizperiode zu erwarten. Am Ende des Sommers sind sie in der Regel am geringsten bzw. wieder geschlossen. Um der Fugenbildung etwas entgegenzuwirken, können beispielsweise Wasserverdunster an die Heizkörper gehängt werden und/oder ausreichend Grünpflanzen im Haus stehen.

- Geben Sie Ihrem frisch imprägnierten Boden mindestens 2-3 Tage Zeit bis Sie ihn voll strapazieren oder pflegen.
- Verwenden Sie keine Stahlspäne und keine scharfen Reinigungspads.
- Schmutz und Sand wirken wie Schleifpapier und sind sofort zu entfernen.
- Verwenden Sie zur Pflege und Reinigung nur hochwertige, aufeinander abgestimmte Produkte.
- Durch großzügig bemessene Schmutzfangzonen vor dem Eingang wird eine wirksame Minderung des Schmutzeintrags erreicht.
- Um Verkratzen zu vermeiden, können Sie bei Sitzmöbeln Filzgleiter anbringen, bei Möbeln mit Laufrollen sollte der Boden durch Unterlagen geschützt werden.



OLI-NATURA Hartwachsöl

OLI-NATURA Hartwachsöl ist eine spezielle Öl- und Wachs-kombination für die Oberflächenbehandlung im Holzinneausbau. Während das Öl tief in das Holz eindringt, bleibt das Wachs auf der Oberfläche und bewirkt einen seidenmatten Glanz, der durch Polieren weiter verstärkt werden kann. Die so verdichtete Oberfläche wird damit besonders pflegeleicht, schmutz- und wasserabweisend - ohne die Poren zu verschließen. Das Holz kann weiterhin atmen.

Eigenschaften

- geeignet für nahezu alle Holzarten
- einfach zu verarbeiten, maschinell oder manuell
- imprägniert und schützt
- trittsicher
- unempfindlich gegen Wasser
- angenehmes Wohnklima
- partiell zu überarbeiten
- Giscode Ö 60

Entspricht

- EU-Decopaint-Richtlinie
- DIN 531160 (speichel- und schweißecht)
- DIN EN 71-3 (Sicherheit von Kinderspielzeug)
- Frei von Formaldehyd und Aromaten
- Ohne biozide Wirkstoffe und Konservierungsmittel

Anwendungsbereich

Für die Grundbehandlung unbehandelter Holz-, Kork- und OSB-Fußböden, Treppen, Türen und Arbeitsplatten im Innenbereich.

Bestellhinweis

OLI-NATURA Hartwachsöl	710 009 18
Gebindegrößen	3 / 1 Liter

Zusammensetzung

Modifizierte pflanzliche Öle und Wachse wie Leinöl und Carnaubawachs; entaromatisierte Kohlenwasserstoffe; bleifreie Trockenstoffe

Lagerfähigkeit

Im original verschlossenen Gebinde 12 Monate. Temperaturen bei Lagerung und Transport nicht über +30°C.

Kennzeichnung

Kennzeichnung und Sicherheitshinweise entnehmen Sie bitte unserem Sicherheitsdatenblatt unter www.oli-lacke.de.

Verarbeitung/Applikation

Roll- und Streichapplikation

1. Das Holz muss mit Körnung 80/100/120 abgestuft geschliffen werden sowie sauber, trocken, fett-, öl-, wachs- und staubfrei sein. Je feiner der Schliff, desto geringer kann das Holz aufrauen. Bei Holzfußböden vor Holzendschliff ggf. Fugen mit OLI-Fugenkitt und Schleifmehl verspachteln.
2. Hartwachsöl gut umrühren/schütteln und vorsichtig auf die Oberfläche gießen. Je nach Saugfähigkeit des Holzes liegt der Verbrauch je Auftrag bei ca. 40-50 g/m². Danach gleichmäßig dünn mit Bürste, Flächenstreicher, Spachtel oder Mohair-Rolle auftragen. Bei großen Flächen immer partiell arbeiten.
3. Das Hartwachsöl 20-30 Minuten eindringen lassen. Danach mit Ölbürste oder bei Holzböden mit Einscheibenmaschine und beigem/weißem Pad einmassieren. Überschüssiges Material mit Baumwolltuch aufnehmen oder bei großen Flächen mit Gummischer scharf abziehen.
4. Nach einer Einwirkzeit von 6-8 Stunden Auftrag wie unter Punkt 2 und 3 beschrieben wiederholen.
5. Je nach Luftfeuchte und Temperatur ist das Öl nach 2-3 Tagen durchgehärtet. In dieser Zeit vor Wasser schützen.

Anmerkung

- Nicht unter +12°C Bodentemperatur verarbeiten.
- Angaben zur Trocknung gemessen bei normalen Bedingungen von +20°C und 50% Luftfeuchte.
- Geschädigte Stellen gut anschleifen und Hartwachsöl 1-2mal auftragen.
- Selbstentzündungsgefahr! Getränkte Lappen/Pads sofort nach Gebrauch reinigen oder unter Wasser aufbewahren.

Nachbehandlung und Pflege

Zur Erstpflge und Auffrischung OLI-NATURA Pflegewachs verwenden. Für die normale Unterhaltsreinigung empfehlen wir die OLI-NATURA Holzseife.

ⓘ Unsere anwendungstechnischen Empfehlungen in Wort und Schrift können nur unverbindlich beraten. Sie basieren auf unseren Erfahrungen und dem derzeitigen Erkenntnisstand aus der Praxis. Sie entbinden den Verarbeiter nicht davon, unsere Produkte auf ihre Eignung für den vorgesehenen Verwendungszweck in eigener Verantwortung selbst zu prüfen. Hiermit verlieren alle früheren Ausgaben ihre Gültigkeit. Stand: November 2007.



OLI-NATURA HS Hartwachsöl

OLI-NATURA HS Hartwachsöl ist eine hochstrapazierfähige High-Solid Öl-Wachskombination für die professionelle Grundbehandlung von Parkett, Holz- und Korkböden im Innenbereich. Das Material ist VOC-frei und besitzt einen Festkörperanteil von nahezu 100%. Während das Öl tief in das Holz eindringt, bleibt das Wachs auf der Oberfläche und bewirkt einen seidigen Glanz, der durch Polieren verstärkt werden kann. Die so verdichtete Oberfläche wird damit äußerst belastbar, langlebig, besonders pflegeleicht sowie schmutz- und wasserabweisend. Die Poren werden nicht verschlossen, das Holz kann weiterhin atmen und sorgt für ein positives Wohnklima. OLI-NATURA HS ist länger offen als herkömmliche Hartwachsöle und lässt sich auch noch innerhalb von 90 Minuten gut verpadden. Deshalb eignet sich diese Imprägnierung besonders gut für große Flächen im Objektbereich.

Eigenschaften

- geeignet für nahezu alle Holzarten
- niedrigviskos, daher einfach zu verarbeiten
- imprägniert und schützt
- trittsicher
- unempfindlich gegen Wasser
- angenehmes Wohnklima
- partiell zu überarbeiten
- absolut natürlich, wohngesund
- Giscode Ö 20

Entspricht

- EU-Decopaint-Richtlinie
- DIN 53160 (speichel- und schweißecht)
- DIN EN 71-3 (Sicherheit von Kinderspielzeug)
- Frei von Formaldehyd und Aromaten
- Ohne biozide Wirkstoffe und Konservierungsmittel

Anwendungsbereich

Für die Grundbehandlung von unbehandelten Holz-, Kork- und OSB-Fußböden, Treppen, Türen und Arbeitsplatten im Innenbereich. Eine maschinelle Verarbeitung ist vorteilhaft.

Bestellhinweis

OLI-NATURA HS Hartwachsöl 710 036 09
Gebindegrößen 1 Liter

Zusammensetzung

Natürliche, nachwachsende Rohstoffe (Holzöl, Leinöl, modifiziertes Rizinusöl), bleifreie Trockenstoffe, Kieselsäure, mikronisierte Wachse

Lagerfähigkeit

Im original verschlossenen Gebinde 12 Monate. Temperaturen bei Lagerung und Transport nicht über +30°C.

Kennzeichnung

Kennzeichnung und Sicherheitshinweise entnehmen Sie bitte unserem Sicherheitsdatenblatt unter www.oli-lacke.de.

Verarbeitung/Applikation

1. Das Holz muss mit Körnung 80/100/120 abgestuft 'geschliffen werden sowie sauber, trocken, fett-, öl-, wachs- und staubfrei sein. Je feiner der Schliff, desto geringer kann das Holz aufrauen. Bei Holzfußböden vor Holzendschliff ggf. Fugen mit OLI-Fugenkitt und Schleifmehl verspachteln.
2. HS Hartwachsöl gut umrühren/schütteln und vorsichtig auf die Oberfläche gießen. Je nach Saugfähigkeit des Holzes liegt der Verbrauch je Auftrag bei ca. 30 g/m². Danach gleichmäßig dünn mit Spachtel oder Mohair-Rolle auftragen. Bei großen Flächen immer partiell arbeiten.
3. HS Hartwachsöl 60-90 Minuten einwirken lassen. Danach mit Ölbürste oder bei Holzböden mit Einscheibenmaschine und weißem Pad einmassieren bis die Fläche gesättigt und nicht mehr feucht erscheint. Überschüssiges Material mit Baumwolltuch aufnehmen oder bei großen Flächen mit Gummwischer scharf abziehen.
4. Nach Trocknung über Nacht Auftrag wie unter Punkt 2 und 3 beschrieben wiederholen.
5. Je nach Luftfeuchte und Temperatur ist das Öl nach 24 Stunden begehbar, nach 2-3 Tagen nutzbar und nach 8-10 Tagen durchgehärtet. In dieser Zeit vor Wasser schützen.

Anmerkung

- Nicht unter +12°C Bodentemperatur verarbeiten.
- Angaben zur Trocknung gemessen bei normalen Bedingungen von +20°C und 50% Luftfeuchte.
- Geschädigte Stellen gut anschleifen und HS Hartwachsöl 1-2mal auftragen.
- Selbstentzündungsgefahr! Getränkte Lappen/Pads sofort nach Gebrauch reinigen oder unter Wasser aufbewahren.

Nachbehandlung und Pflege

Zur Erstpflege und Auffrischung OLI-NATURA Pflegewachs verwenden. Für die normale Unterhaltsreinigung empfehlen wir die OLI-NATURA Holzseife.

i Unsere anwendungstechnischen Empfehlungen in Wort und Schrift können nur unverbindlich beraten. Sie basieren auf unseren Erfahrungen und dem derzeitigen Erkenntnisstand aus der Praxis. Sie entbinden den Verarbeiter nicht davon, unsere Produkte auf ihre Eignung für den vorgesehenen Verwendungszweck in eigener Verantwortung selbst zu prüfen. Hiermit verlieren alle früheren Ausgaben ihre Gültigkeit. Stand: Dezember 2008.



OLI-NATURA Projektöl

OLI-NATURA Projektöl ist unser universellstes Öl aus modifizierten Naturharzen mit einem Festkörperanteil von 60% für den gesamten Holzinneausbau. Die Produktstärken liegen in der leichten Verarbeitbarkeit und den Applikationsmöglichkeiten mit Pinsel, Rolle oder Spritzpistole. Damit eignet sich dieses Produkt für die manuelle, aber auch für die rationelle, semiindustrielle Mengenfertigung. Das stark penetrierende Material wirkt anfeuernd, bildet einen gleichmäßigen Schutz von innen und ist deshalb sehr strapazierfähig. Die Holzoberfläche bleibt atmungsaktiv, ist wasserabweisend, dampfdurchlässig und feuchtigkeitsregulierend. Neben einer farblosen Naturvariante stehen 7 transparente, UV-stabile Farben zur Verfügung, die alle untereinander mischbar sind und im Systemaufbau mit speziellen OLI-AQUA Wasserlacken überlackiert werden können.

Eigenschaften

- einfach zu verarbeiten, manuell und maschinell
- geeignet für innen und außen
- geeignet für nahezu alle Holzarten
- imprägniert und schützt
- schnell trocknend
- hoch strapazierfähig
- trittsicher
- Giscode Ö 60

Entspricht

- EU-Decopaint-Richtlinie
- DIN 53160 (speichel- und schweißecht)
gilt für unpigmentiertes System Art.: 710 013 04
- DIN EN 71-3 (Sicherheit von Spielzeug)
- DIN 68861 / 1C (chemische Beständigkeit)
- Frei von Formaldehyd und Aromaten
- Ohne biozide Wirkstoffe und Konservierungsmittel

Anwendungsbereich

Für die Grundbehandlung und Pflege von allen gebräuchlichen Hölzern im gesamten Möbel- und Innenausbau wie Arbeitsplatten, Türen, Paneele, Vertäfelungen, Treppen, Dielen, Parkett, Holz- und Korkböden sowie für Holzbauteile im Außenbereich und in Feuchträumen. Auch geeignet für OSB-Platten und Furniere. Allerdings kann die Wirkung dort eingeschränkt sein.

Bestellhinweis

OLI-NATURA Projektöl	Natur	710 013 04
	Weiß gekälkt	710 014 00
	Grau	710 015 07
	Teak	710 016 03
	Mahagoni	710 017 18
	Nussbaum	710 026 06
	Padouk	710 027 02
	Wenge	710 028 09
Gebindegrößen	10 / 3 / 1 Liter	

Zusammensetzung

Modifizierte pflanzliche Öle wie Leinöl; isoparafinischer Kohlenwasserstoff in pharmazeutischer Qualität; bleifreie Trockenstoffe

Lagerfähigkeit

Im original verschlossenen Gebinde 12 Monate. Temperaturen bei Lagerung und Transport nicht über +30°C.

Kennzeichnung

Kennzeichnung und Sicherheitshinweise entnehmen Sie bitte unserem Sicherheitsdatenblatt unter www.oli-lacke.de.

Verarbeitung/Applikation

Roll- und Streichapplikation

1. Das Holz muss mit Körnung 80/100/120 abgestuft geschliffen werden sowie sauber, trocken, fett-, öl-, wachs- und staubfrei sein. Je feiner der Schliff, desto geringer kann das Holz aufrauen. Eine generelle Ausnahme bildet die Kolorierung "weiß gekälkt". Hier empfiehlt sich ein Endschliff mit 80er Korn. Bei Holzfußböden vor Holzendschliff ggf. Fugen mit OLI-Fugenkitt und Schleifmehl verspachteln.
2. Öl gut umrühren/schütteln und vorsichtig auf die Oberfläche gießen. Je nach Saugfähigkeit des Holzes liegt der Verbrauch je Auftrag bei ca. 40-80 g/m². Danach gleichmäßig dünn mit Bürste, Pinsel, Spachtel oder Mohair-Rolle auftragen. Bei großen Flächen immer partiell arbeiten.
3. Das Öl 20-30 Minuten eindringen lassen und ggf. dort nachgießen, wo das Holz schneller aufsaugt. Danach mit Ölbürste oder grünem Aufbringpad solange einmassieren, bis die Fläche gesättigt und nicht mehr feucht erscheint. Überschüssiges Material mit Baumwolltuch aufnehmen oder bei großen Flächen mit Gummiwischer scharf abziehen.
4. Nach einer Einwirkzeit von 4-6 Stunden mit Baumwolltuch oder mit Einscheibenmaschine und weißem Pad endpolieren.
5. Je nach Luftfeuchte und Temperatur ist das Öl nach 2-3 Tagen durchgehärtet. In dieser Zeit vor Wasser schützen.

Spritzapplikation

1. Das Holz muss mit Körnung 80/100/120 abgestuft geschliffen werden sowie sauber, trocken, fett-, öl-, wachs- und staubfrei sein. Je feiner der Schliff, desto geringer kann das Holz aufrauen.
2. Vor Materialentnahme Gebindeinhalt gut umrühren/schütteln und Öl mit ca. 40-80 g/m² im Kreuzgang spritzen.

a) mit Becherpistole	Spritzdruck 2,5-3,5 bar; Düsengröße 0,8-1,2 mm
b) mit Airlesspistole	Spritzdruck 100-120 bar; Düsengröße 0,18-0,23 mm
3. Das Öl 20-30 Minuten eindringen lassen. Ggf. mit Ölbürste oder grünem Aufbringpad einmassieren, bis die Fläche nicht mehr feucht erscheint. Überschüssiges Material mit Baumwolltuch aufnehmen.
4. Je nach Luftfeuchte und Temperatur ist das Öl nach 90-120 Minuten staubtrocken und verpackungsfähig über Nacht. 2-3 Tage vor Wasser schützen.




Anmerkung

- Holzfußböden nicht unter +12°C Bodentemperatur bearbeiten.
- Angaben zur Trocknung gemessen bei normalen Bedingungen von +20°C und 50% Luftfeuchte.
- Hölzer im Außenbereich nicht bei feuchter Witterung oder direkter Sonneneinstrahlung streichen.
- Beschädigte Stellen gut anschleifen und Öl 1-2mal auftragen.
- Selbstentzündungsgefahr! Getränkte Lappen/Pads sofort nach Gebrauch reinigen oder unter Wasser aufbewahren.
- Beim Spritzen räumliche und zeitliche Trennung zur Spritzanlage, auf denen NC-haltige Lacke verarbeitet werden, unbedingt einhalten.
- Als Grundieröl überlackierbar mit den OLI-AQUA
- Parkettsiegeln:
OLI-AQUA FLEX, OLI-AQUA BUSINESS, OLI-AQUA TOP.
Als Grundieröl überlackierbar mit den OLI-AQUA Möbel- und Treppenlacken:
OLI-AQUA OFFICE, OLI-AQUA OBJEKT, OLI-AQUA MED.
- Überlackierbar nach Trocknung über Nacht. Die Überlackierung erfolgt im Vollaufbau. Nähere Informationen entnehmen Sie bitte dem technischen Datenblatt der gewünschten Decklacke.

Nachbehandlung und Pflege

Zur Auffrischung und Pflege OLI-NATURA Projektöl (ggf. 1:1 mit OLI-NATURA Ölverdünner gemischt) verwenden. Sofern eine weitere Wachsschicht gewünscht wird, OLI-NATURA Pflegewachs verwenden. Für die normale Unterhaltsreinigung empfehlen wir die OLI-NATURA Holzseife.

 Unsere anwendungstechnischen Empfehlungen in Wort und Schrift können nur unverbindlich beraten. Sie basieren auf unseren Erfahrungen und dem derzeitigen Erkenntnisstand aus der Praxis. Sie entbinden den Verarbeiter nicht davon, unsere Produkte auf ihre Eignung für den vorgesehenen Verwendungszweck in eigener Verantwortung selbst zu prüfen. Hiermit verlieren alle früheren Ausgaben ihre Gültigkeit. Stand: November 2007.



OLI-NATURA HS Profiöl

OLI-NATURA HS Profiöl ist ein hochstrapazierfähiges High-Solid Öl aus modifizierten Naturharzen für die professionelle Grundbehandlung von Parkett-, Holz- und Korkböden im Innenbereich mit einem hohen Gehalt an veredelten Pflanzenölen, das den natürlichen Holzfarbton hervorhebt. Die mit OLI-NATURA HS Profiöl imprägnierten Oberflächen sind antistatisch, leicht zu reinigen sowie trittfest, dauerhaft belastbar und äußerst widerstandsfähig gegen Wasser und Haushaltschemikalien. Aufgrund seines hohen Festkörperanteils von 98% sollte dieses Produkt bei größeren Flächen vorrangig mit einer Einscheibenmaschine verarbeitet werden.

Eigenschaften

- geeignet für nahezu alle Holzarten
- gut zu verarbeiten, maschinell oder manuell
- extrem ergiebig
- imprägniert und schützt
- trittsicher
- objektgeeignet
- hoch strapazierfähig
- partiell zu überarbeiten
- absolut natürlich, wohngesund
- Giscode Ö 20

Entspricht:

- EU-Decopaint-Richtlinie
- DIN 53160 (speichel- und schweißecht)
- DIN EN 71-3 (Sicherheit von Spielzeug)
- Frei von Formaldehyd und Aromaten
- Ohne biozide Wirkstoffe und Konservierungsmittel

Anwendungsbereich

Für die Grundbehandlung von unbehandelten Dielen, Parkett-, Holz- und Korkböden. Auch geeignet für OSB-Fußböden und Furniere. Allerdings kann die Wirkung dort eingeschränkt sein.

Bestellhinweis

OLI-NATURA HS Profiöl 710 018 06
Gebindegrößen 5 / 1 Liter

Zusammensetzung

Modifizierte pflanzliche Öle wie Leinöl; bleifreie Trockenstoffe

Lagerfähigkeit

Im original verschlossenen Gebinde 12 Monate. Temperaturen bei Lagerung und Transport nicht über +30°C.

Kennzeichnung

Kennzeichnung und Sicherheitshinweise entnehmen Sie bitte unserem Sicherheitsdatenblatt unter www.oli-lacke.de.

Verarbeitung/Applikation

Roll- und Streichapplikation

1. Ob alter oder neuer Boden, für beides gilt, das Holz muss mit Körnung 80/100/120 abgestuft geschliffen werden sowie sauber, trocken, fett-, öl-, wachs- und staubfrei sein. Vor Holzendschliff ggf. Fugen mit OLI-Fugenkitt und Schleifmehl verspachteln.
2. Das Öl gut umrühren/schütteln und vorsichtig auf die Oberfläche gießen. Je nach Saugfähigkeit des Holzes liegt der Verbrauch je Auftrag bei ca. 40-80 g/m². Danach gleichmäßig dünn mit Bürste, Flächenstreicher, Spachtel oder Mohair-Rolle auftragen. Bei großen Flächen immer partiell arbeiten.
3. Das Öl 20-30 Minuten eindringen lassen und ggf. dort nachgießen, wo der Boden schneller aufsaugt. Danach mit Einscheibenmaschine und grünem Pad solange einmassieren, bis die Fläche gesättigt und nicht mehr feucht erscheint. Überschüssiges Material mit Gummiwischer scharf abziehen.
4. Nach einer Einwirkzeit von 1 Stunde mit Einscheibenmaschine und weißem Pad oder Baumwolltuch endpolieren.
5. Je nach Luftfeuchte und Temperatur ist das Öl nach 2-3 Tagen durchgehärtet. In dieser Zeit vor Wasser schützen.

Anmerkung

- Nicht unter +12°C Bodentemperatur verarbeiten.
- Angaben zur Trocknung gemessen bei normalen Bedingungen von +20°C und 50% Luftfeuchte.
- Geschädigte Stellen gut anschleifen und Öl 1-2mal auftragen.
- Selbstentzündungsgefahr! Getränkte Lappen/Pads sofort nach Gebrauch reinigen oder unter Wasser aufbewahren.
- Überlackierbar mit den OLI-AQUA Parkettsiegeln: OLI-AQUA FLEX, OLI-AQUA BUSINESS, OLI-AQUA TOP. Überlackierbar nach Trocknung über Nacht. Die Überlackierung erfolgt im Vollaufbau. Nähere Informationen entnehmen Sie bitte dem technischen Datenblatt der gewünschten Decklacke.

Nachbehandlung und Pflege

Zur Auffrischung und Pflege OLI-NATURA HS Profiöl 1:1 mit OLI-NATURA Ölverdünner mischen oder OLI-NATURA Projektöl verwenden. Sofern eine weitere Wachsschicht gewünscht wird, OLI-NATURA Pflegewachs verwenden. Für die normale Unterhaltsreinigung empfehlen wir die OLI-NATURA Holzseife.

ⓘ Unsere anwendungstechnischen Empfehlungen in Wort und Schrift können nur unverbindlich beraten. Sie basieren auf unseren Erfahrungen und dem derzeitigen Erkenntnisstand aus der Praxis. Sie entbinden den Verarbeiter nicht davon, unsere Produkte auf ihre Eignung für den vorgesehenen Verwendungszweck in eigener Verantwortung selbst zu prüfen. Hiermit verlieren alle früheren Ausgaben ihre Gültigkeit. Stand: November 2007.



OLI-NATURA HS Coloröl

OLI-NATURA HS Coloröl ist ein pigmentiertes, tief eindringendes High-Solid Öl aus modifizierten Naturharzen und schnell trocknenden Ölen, mit dem sich neue und zu renovierende Holzböden in einem Arbeitsgang natürlich behandeln und farblich gestalten lassen. Die mikrofeinen, lichtstabilen Pigmente ziehen in die oberen Holzporen ein und verleihen der Oberfläche eine beständige, wasser- und schmutzabweisende Kolorierung. Das Holz bleibt atmungsaktiv, was sich positiv auf das Raumklima auswirkt. Je nach Farbton wird dem Holz eine rustikale oder exotische Optik verliehen. Für stärker lasierende Effekte ist eine Zugabe von OLI-NATURA HS Profiol möglich. Insgesamt stehen 7 transparente Farben zur Verfügung, die alle untereinander mischbar sind und bei Bedarf mit speziellen OLI-AQUA Wasserlacken überlackiert werden können.

Eigenschaften

- geeignet für nahezu alle Holzarten
- einsetzbar als Imprägnierung und Grundierung
- Farbtöne untereinander mischbar
- gut zu verarbeiten, maschinell oder manuell
- extrem ergiebig
- trittsicher
- hoch strapazierfähig
- partiell zu überarbeiten
- absolut natürlich, wohngesund
- Giscode Ö 40

Entspricht

- EU-Decopaint-Richtlinie
- DIN EN 71-3 (Sicherheit von Spielzeug)
- Frei von Formaldehyd und Aromaten
- Ohne biozide Wirkstoffe und Konservierungsmittel

Anwendungsbereich

Für die farbige Grundbehandlung von unbehandelten Holz-, Kork- und OSB-Fußböden im Innenbereich.

Bestellhinweis

OLI-NATURA HS Coloröl

Farbtöne	Polarweiß	710 037 05
	Weiß gekälkt	710 019 02
	Grau	710 020 08
	Teak	710 021 04
	Mahagoni	710 022 00
	Nussbaum	710 023 07
	Padouk	710 024 03
	Wenge	710 025 18

Weitere Farben auf Anfrage.

Gebindegrößen 5 / 1 Liter

Zusammensetzung

Modifizierte pflanzliche Öle wie Leinöl; isoparafinischer Kohlenwasserstoff in pharmazeutischer Qualität; bleifreie Trockenstoffe; lichtechte Erd- und Mineralpigmente

Lagerfähigkeit

Im original verschlossenen Gebinde 12 Monate. Temperaturen bei Lagerung und Transport nicht über +30°C.

Kennzeichnung

Kennzeichnung und Sicherheitshinweise entnehmen Sie bitte unserem Sicherheitsdatenblatt unter www.oli-lacke.de.

Verarbeitung/Applikation

Roll- und Streichapplikation:

1. Ob alter oder neuer Boden, für beides gilt, das Holz muss mit Körnung 80/100/120 abgestuft geschliffen werden sowie sauber, trocken, fett-, öl-, wach- und staubfrei sein. Eine generelle Ausnahme bildet die Kolorierung "weiß gekälkt". Hier empfiehlt sich ein Endschliff mit 80er Korn. Vor Holzendschliff ggf. Fugen mit OLI-Fugenkitt und Schleifmehl verspachteln.
2. Das Öl gut umrühren/schütteln und vorsichtig auf die Oberfläche gießen. Je nach Saugfähigkeit des Holzes liegt der Verbrauch je Auftrag bei ca. 40-80 g/m². Danach gleichmäßig dünn mit Bürste, Flächenstreicher, Spachtel oder Mohair-Rolle auftragen. Bei großen Flächen immer partiell arbeiten.
3. Das Öl 20-30 Minuten eindringen lassen und ggf. dort nachgießen, wo der Boden schneller aufsaugt. Danach mit Einscheibenmaschine und grünem Pad solange einmassieren, bis die Fläche gesättigt und nicht mehr feucht erscheint. Überschüssiges Material mit Gummiwischer scharf abziehen.
4. Nach einer Einwirkzeit von 4-6 Stunden mit Einscheibenmaschine und weißem Pad oder Baumwolltuch endpolieren.
5. Je nach Luftfeuchte und Temperatur ist das Öl nach 2-3 Tagen durchgehärtet. In dieser Zeit vor Wasser schützen.

Anmerkung

- Nicht unter +12°C Bodentemperatur verarbeiten.
- Angaben zur Trocknung gemessen bei normalen Bedingungen von +20°C und 50% Luftfeuchte.
- Geschädigte Stellen gut anschleifen und Öl 1-2mal auftragen.
- Selbstentzündungsgefahr! Getränkte Lappen/Pads sofort nach Gebrauch reinigen oder unter Wasser aufbewahren.
- Als Grundieröl überlackierbar mit den OLI-AQUA Parkettsiegeln: OLI-AQUA FLEX, OLI-AQUA BUSINESS, OLI-AQUA TOP. Überlackierbar nach Trocknung von 48 Stunden. Vor Überlackierung mit Einscheibenmaschine und grünem Pad Oberfläche leicht aufrauen.
- Die Überlackierung erfolgt im Vollaufbau. Nähere Informationen entnehmen Sie bitte dem technischen Datenblatt der gewünschten Decklacke.

Nachbehandlung und Pflege

Zur Auffrischung und Pflege OLI-NATURA HS Coloröl 1:1 mit OLI-NATURA Ölverdünner mischen, um ein farblich identisches Pflegeöl zu verwenden. Für die normale Unterhaltsreinigung empfehlen wir die OLI-NATURA Holzseife.

ⓘ Unsere anwendungstechnischen Empfehlungen in Wort und Schrift können nur unverbindlich beraten. Sie basieren auf unseren Erfahrungen und dem derzeitigen Erkenntnisstand aus der Praxis. Sie entbinden den Verarbeiter nicht davon, unsere Produkte auf ihre Eignung für den vorgesehenen Verwendungszweck in eigener Verantwortung selbst zu prüfen. Hiermit verlieren alle früheren Ausgaben ihre Gültigkeit. Stand: Januar 2009.



OLI-NATURA Yacht & Teaköl

OLI-NATURA Yacht & Teaköl ist ein universelles Außenöl mit einem hochwirksamen UV-Langzeitschutz speziell für die witterungsbeständige Grundbehandlung und Pflege von Yachtdecks, Terrassen, Poolumrandungen und Gartenmöbeln aus Hart- und Exotenh Holz sowie für druckimprägniertes Weichholz. Das Öl verleiht dem Holz eine strapazierfähige Oberfläche und unterstützt die natürliche Farbgebung und Struktur des Holzes. Das Material ist leicht zu verarbeiten und zieht tief in das Holz ein. Die von der Sonne ausgehenden UV-Strahlen werden wirksam blockiert und das Holz vor Versprödung und Vergrauung zuverlässig geschützt.

Eigenschaften

- einfach zu verarbeiten
- hoher UV-Langzeitschutz
- extrem witterungsbeständig und feuchtigkeitsregulierend
- geeignet für Hart- und Exotenhölzer sowie druckimprägniertes Weichholz
- imprägniert und schützt

Entspricht

- Erfüllt EU-Decopaint-Richtlinie
- DIN EN 71-3 (Sicherheit von Spielzeug)
- Frei von Formaldehyd und Aromaten
- Ohne biozide Wirkstoffe und Konservierungsmittel

Anwendungsbereich

Für die Grundbehandlung und Pflege von allen gebräuchlichen Harthölzern im Außenbereich wie Yachtdecks, Terrassen, Poolumrandungen und Gartenmöbel.

Bestellhinweis

OLI-NATURA Yacht & Teaköl	
Farbtöne	Natur 710 032 03
	Teak 710 033 18
	Silbergrau 710 034 06
Gebindegrößen	3 / 1 Liter

Zusammensetzung

Modifizierte pflanzliche Öle wie Leinöl; isoparafinischer Kohlenwasserstoff in pharmazeutischer Qualität; bleifreie Trockenstoffe, lichtechte Erd- und Mineralpigmente, micronisiertes Titandioxid

Lagerfähigkeit

Im original verschlossenen Gebinde 12 Monate. Temperaturen bei Lagerung und Transport nicht über +30°C.

Kennzeichnung

Kennzeichnung und Sicherheitshinweise entnehmen Sie bitte unserem Sicherheitsdatenblatt unter www.oli-lacke.de.

Verarbeitung/Applikation

Roll- und Streichapplikation

1. Das Holz muss sauber, trocken und fettfrei sein. Bei verwittertem Holz empfehlen wir eine vorherige Reinigung mit OLI-NATURA Außenreiniger. Ggf. aufstehende Holzfasern und raue Stellen mit feinem Schleifpapier (Körnung 220) glätten.
2. Das Öl gut umrühren/schütteln und vorsichtig auf die Oberfläche gießen. Je nach Saugfähigkeit des Holzes liegt der Verbrauch je Auftrag bei ca. 40-80 g/m². Danach gleichmäßig dünn mit dem Pinsel in Richtung der Holzmaserung verstreichen. Mit dem Hirnholz anfangen.
3. Das überschüssige Öl nach 20-minütiger Einwirkzeit mit einem Baumwolltuch entfernen. Es sollte kein Material auf der Fläche sichtbar stehen bleiben! Bei stark ausgetrocknetem und saugfähigem Holz den Auftrag wiederholen.
4. Um die Oberfläche zu verdichten und die Strapazierfähigkeit zu erhöhen, ggf. kurz mit weißem Pad nachpolieren.
5. Je nach Witterung und Temperatur ist das ölbehandelte Holz nach 1-2 Stunden staubtrocken und nach 2-3 Tagen durchgehärtet. In dieser Zeit vor Wasser schützen.

Anmerkung

- Angaben zur Trocknung gemessen bei normalen Bedingungen von +20°C und 50% Luftfeuchte.
- Hölzer im Außenbereich nicht bei feuchter Witterung oder direkter Sonneneinstrahlung streichen.
- Beschädigte Stellen gut anschleifen und Öl 1-2mal auftragen.
- Selbstentzündungsgefahr! Getränkte Lappen/Pads sofort nach Gebrauch reinigen oder unter Wasser aufbewahren.

Nachbehandlung und Pflege

Zur Auffrischung und Pflege zweimal jährlich oder nach Bedarf OLI-NATURA Yacht & Teaköl verwenden. Für die Reinigung empfehlen wir den OLI-NATURA Außenreiniger.

ⓘ Unsere anwendungstechnischen Empfehlungen in Wort und Schrift können nur unverbindlich beraten. Sie basieren auf unseren Erfahrungen und dem derzeitigen Erkenntnisstand aus der Praxis. Sie entbinden den Verarbeiter nicht davon, unsere Produkte auf ihre Eignung für den vorgesehenen Verwendungszweck in eigener Verantwortung selbst zu prüfen. Hiermit verlieren alle früheren Ausgaben ihre Gültigkeit. Stand: April 2007.



OLI-NATURA Pflegewachs

OLI-NATURA Pflegewachs ist ein universelles Flüssigwachs zur Erstpflege und Auffrischung von geölten, gewachsten und lackierten Holz-, Parkett- und Korkoberflächen und lösemittelbeständiger Untergründe wie Linoleum im Innenbereich. Es ist reich an pflegenden Wachsen, erzeugt einen schützenden, pflegeleichten Film und verleiht der Oberfläche je nach Intensität der Polierung einen angenehmen Glanz.

Eigenschaften

- staubabweisend
- wischfest
- diffusionsoffen
- leicht zu verarbeiten
- schnell trocknend
- antistatisch
- Giscode Ö 60

Anwendungsbereich

Zur Pflege aller geölten, gewachsten und lackierten Holz-, Parkett- und Korkoberflächen und anderen lösemittelbeständigen Untergründe wie Linoleum und Terracotta im Innenbereich.

Bestellhinweis

OLI-NATURA Pflegewachs 710 030 00
Gebindegrößen 5 / 1 Liter

Zusammensetzung

Pflanzliche Wachse; entaromatisierte Kohlenwasserstoffe

Lagerfähigkeit

Im original verschlossenen Gebinde 12 Monate. Temperaturen bei Lagerung und Transport nicht über +30°C.

Kennzeichnung

Kennzeichnung und Sicherheitshinweise entnehmen Sie bitte unserem Sicherheitsdatenblatt unter www.oli-lacke.de.

Verarbeitung/Applikation

1. Das Pflegewachs gut schütteln und gleichmäßig dünn mit einem Baumwolltuch, Wischwiesel oder Sprüher auf die saubere, trockene Fläche auftragen.
2. Unmittelbar danach bei kleineren Flächen mit Baumwolltuch per Hand oder bei größeren maschinell mit weißem Pad aufpolieren.

Anmerkung

Sollte das Produkt durch Kälteeinwirkung fest geworden sein, so kann es durch leichtes Erwärmen im Wasserbad oder auf einem Heizkörper wieder verflüssigt werden.

ⓘ Unsere anwendungstechnischen Empfehlungen in Wort und Schrift können nur unverbindlich beraten. Sie basieren auf unseren Erfahrungen und dem derzeitigen Erkenntnisstand aus der Praxis. Sie entbinden den Verarbeiter nicht davon, unsere Produkte auf ihre Eignung für den vorgesehenen Verwendungszweck in eigener Verantwortung selbst zu prüfen. Hiermit verlieren alle früheren Ausgaben ihre Gültigkeit. Stand: April 2007.



OLI-NATURA Holzseife

OLI-NATURA Holzseife ist ein schonendes Reinigungskonzentrat auf Seifenbasis für die regelmäßige Wischpflege aller öl- und wachsbehandelten Holz- und Korkböden im Innenbereich. Mit der Seife lassen sich Böden leicht und intensiv reinigen, ohne dass dabei die Oberfläche angegriffen wird.

Eigenschaften

- laufende Unterhaltsreinigung für imprägnierte Holzböden
- entfernt zuverlässig Schmutz und Fett
- seifig-sanft
- frisch im Geruch
- abgestimmt auf OLI-NATURA Öle & Wachse
- Giscode GU 40

Anwendungsbereich

Zur Pflege aller geölten und gewachsten Parkett- und Korkoberflächen sowie Linoleum und Terracotta im Innenbereich.

Bestellhinweis

OLI-NATURA Holzseife	420 922 00
Gebindegrößen	1 Liter

Zusammensetzung

Wasser; 5-15% ionische Tenside (Seifen); nichtionische Tenside; Konservierungsmittel; Duftstoffe

Lagerfähigkeit

Im original verschlossenen Gebinde 12 Monate. Temperaturen bei Lagerung und Transport nicht über +30°C.

Kennzeichnung

Kennzeichnung und Sicherheitshinweise entnehmen Sie bitte unserem Sicherheitsdatenblatt unter www.oli-lacke.de.

Verarbeitung/Applikation

1. Die Holzseife im Verhältnis 1:200 (50 ml auf 10 l) mit warmem Wasser verdünnen und den Boden mit der Lösung wischen.
2. Achten Sie darauf, dass der Holz- oder Korkboden nie längere Zeit feucht oder nass belassen bleibt, um ein Quellen im Naht- und Fugenbereich zu verhindern. Deshalb stets nebelfeucht (d.h. mit ausgewrungem Mopp) wischen und keine "Pfützen" stehen lassen.

i Unsere anwendungstechnischen Empfehlungen in Wort und Schrift können nur unverbindlich beraten. Sie basieren auf unseren Erfahrungen und dem derzeitigen Erkenntnisstand aus der Praxis. Sie entbinden den Verarbeiter nicht davon, unsere Produkte auf ihre Eignung für den vorgesehenen Verwendungszweck in eigener Verantwortung selbst zu prüfen. Hiermit verlieren alle früheren Ausgaben ihre Gültigkeit. Stand: April 2007.



OLI-NATURA Außenreiniger

OLI-NATURA Außenreiniger ist ein schonender Intensivreiniger für alle verwitterten Holzoberflächen im Außenbereich. Schmutz und Grünbelag lassen sich damit anlösen und leichter entfernen ohne dabei das Holz anzugreifen.

Eigenschaften

- Intensivreiniger für Holz im Außenbereich
- Entfernt zuverlässig Schmutz und Grünbelag
- geruchsmild
- abgestimmt auf OLI-NATURA Yacht & Teaköl
- GG 0

Anwendungsbereich

Zur Grundreinigung von Gartenmöbeln, Terrassen und Yachtdecks im Außenbereich vor einer anschließenden Ölbehandlung mit OLI-NATURA Yacht & Teaköl.

Bestellhinweis

OLI-NATURA Außeneiniger	920 003 00
Gebindegrößen	5 / 1 Liter

Zusammensetzung

Wasser; unter 5 % ionische Tenside (Seifen); nichtionische Tenside; Duftstoffe

Lagerfähigkeit

Im original verschlossenen Gebinde 12 Monate. Temperaturen bei Lagerung und Transport nicht über +30°C.

Kennzeichnung

Kennzeichnung und Sicherheitshinweise entnehmen Sie bitte unserem Sicherheitsdatenblatt unter www.oli-lacke.de.

Verarbeitung/Applikation

1. Den Außenreiniger gut schütteln und nicht unter direkter Sonneneinstrahlung verarbeiten, da der Reiniger sonst zu schnell trocknet. Bei hohen Temperaturen möglichst das Holz etwas anfeuchten.
2. Außenreiniger mit warmem Wasser im Verhältnis 1:4 mischen und satt mit einer Nylonbürste oder Scotch-Brite™ Schwamm auf das Holz auftragen.
3. Nach ca. 20minütiger Einwirkzeit mit der Nylonbürste oder einem Scotch-Brite™ Schwamm den Schmutz und den Grünbelag lösen. Bei starker Verwitterung Behandlung wiederholen.
4. Abschließend mit reichlich Wasser abspülen und vollständig trocknen lassen. Da das Holz nach dieser Behandlung etwas ausgelaugt ist, ggf. aufstehende Holzfasern und raue Stellen mit feinem Schleifpapier (Körnung 220) glätten.



Unsere anwendungstechnischen Empfehlungen in Wort und Schrift können nur unverbindlich beraten. Sie basieren auf unseren Erfahrungen und dem derzeitigen Erkenntnisstand aus der Praxis. Sie entbinden den Verarbeiter nicht davon, unsere Produkte auf ihre Eignung für den vorgesehenen Verwendungszweck in eigener Verantwortung selbst zu prüfen. Hiermit verlieren alle früheren Ausgaben ihre Gültigkeit. Stand: April 2007.



Notizen

Weitere Kataloge:



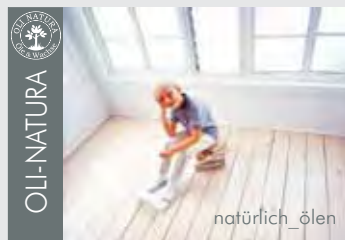
Professionelle Oberflächenschutzsysteme für Möbel, Treppe und Innenausbau



Professionelle Oberflächenschutzsysteme für Holz-, Parkett- und Korkböden



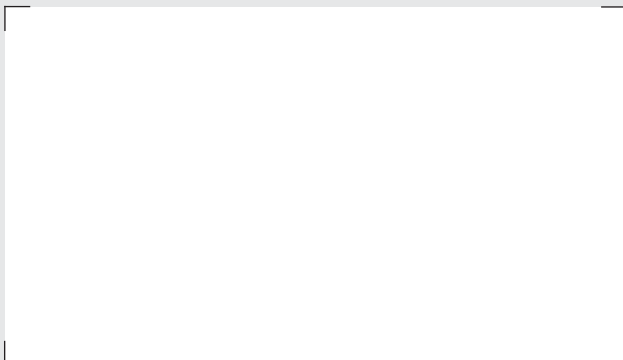
Professionelle Beschichtungssysteme für Kunststoff und Metall



Professionelle Öle & Wachse für innen und außen

Besuchen Sie uns im Internet unter www.oli-natura.de und www.oli-lacke.de

OLI-Fachhändler



OLI-NATURA™
c/o OLI Lacke GmbH
Bahnhofstr. 22
09244 Lichtenau

Fon: +49(0)37208/84-214
Fax: +49(0)37208/84-382

E-Mail: info@oli-natura.de

Zu den Angaben im Katalog: Technische Änderungen, Irrtümer und Druckfehler bleiben vorbehalten.
Stand: Januar 2009.
OLI-NATURA_komplett_TM_D_09.01.09