



OLI **LACKE** | Möbel & Treppe



ausgesucht gut.
PRODUKTAUSZUG

www.oli-lacke.de

INHALT

- 003 Editorial
- 004 WASSERBASIERTE KLARLACKE
- 010 LÖSEMITTELBASIERTE KLARLACKE
- 016 WASSERBASIERTE BUNTLACKE
- 018 WASSERBASIERTE PIGMENT-FÜLLER
- 020 LÖSEMITTELBASIERTE BUNTLACKE
- 022 LÖSEMITTELBASIERTE FÜLLER
- 024 WASSERBASIERTE BEIZEN
- 026 LÖSEMITTELBASIERTE BEIZEN
- 028 BEIZ-FARBTÖNE
- 030 KLARLACKE auf einen Blick

CONTENT

- 003 Editorial
- 004 WATER-BASED CLEAR COATS
- 010 SOLVENT-BASED CLEAR COATS
- 016 WATER-BASED COLOUR LACQUERS
- 018 WATER-BASED PIGMENTED FILLERS
- 020 SOLVENT-BASED COLOUR LACQUERS
- 022 SOLVENT-BASED FILLERS
- 024 WATER-BASED WOOD STAINS
- 026 SOLVENT-BASED WOOD STAINS
- 028 WOOD STAINS - COLOURS
- 030 CLEAR COATS Overview

DIE ENTWICKLUNG UND HERSTELLUNG VON PROFESSIONELLEN OBERFLÄCHENSCHUTZSYSTEMEN FÜR DEN GESAMTEN HOLZINNENAUSBAU IST UNSER GESCHÄFT. WIR BETREIBEN ES MIT VIEL ENGAGEMENT UND LEIDENSCHAFT IN FOLGENDEN GESCHÄFTSBEREICHEN:

OLI **LACKE** | Parkett & Kork



OLI **LACKE** | Parquet & Cork

OLI **LACKE** | Möbel & Treppe



OLI **LACKE** | Furniture & Stairs

OLI **NATURA** | Öle & Wachse



OLI **NATURA** | Oils & Waxes

OLI **NATURA** | Industrieöle



OLI **NATURA** | Industrial Oils

THE DEVELOPMENT AND PRODUCTION OF PROFESSIONAL SURFACE PROTECTION SYSTEMS FOR WOODEN INTERIORS IS OUR BUSINESS. WE ARE PURSUING IT WITH DEEP COMMITMENT AND PASSION IN FOUR SECTORS.

I
AM
EASILY
SATISFIED
WITH
THE
VERY
BEST

(winston churchill)

Gute Lacke und Öle «machen» ist der anspruchsvollen Küche vergleichbar. Nur die besten Zutaten, mit viel Liebe und Sorgfalt hergestellt, lassen am Ende ein wirklich hochwertiges Produkt entstehen. Eine Philosophie, die Oli lebt und die immer mehr Schreiner und Tischler, Innenausbauer und Treppenbauer, Parkett- und Bodenleger, Objekteure und Architekten schätzen.

Qualität und Funktionalität, Wirtschaftlichkeit und Ästhetik - diese Werte charakterisieren das Portfolio von Oli genauso wie die Achtung vor der Natur. So gehen die Lacke und Öle von Oli weit über die aktuelle Umweltgesetzgebung hinaus.

In dieser Ausgabe präsentieren wir Ihnen ausgesuchte Oberflächenschutzsysteme aus unserem Sortimentsbereich OLI **LACKE** | Möbel & Treppe. Von Klarlacken über Buntlacke bis zu Holzbeizen auf Wasser- oder Lösemittelbasis. Blättern und entdecken Sie Ihre persönlichen Favoriten.

Developing first-class lacquers and oils is like haute cuisine: only the best ingredients, composed with love and care, make a truly high-quality product. Oli lives this philosophy, and is thus highly valued by carpenters, interior decorators, stair builders, floorers, wood craftsmen and architects.

Quality and functionality, cost effectiveness and aesthetics - these values, together with a great respect for nature, characterize OLI's portfolio. Therefore, Oli lacquers and oils go even beyond the standards of the current environmental legislation.

In this edition, we present to you selected surface protection systems from our product range OLI **LACKE** | Furniture & Stairs - from clear coats and colour lacquers to waterborne and solvent-based wood stains. Feel free to browse and discover your personal favourites.

PRODUKTBESCHREIBUNG

OLI-AQUA ECO ist ein kosteneffizienter wasserbasierter 1K-Acrylatlack mit hervorragender Stapelfestigkeit und sehr schöner Anfeuerung. ECO ist für die offen- und geschlossenporige Beschichtung von Möbelkomponenten bestens geeignet.

- + IKEA IOS-MAT-0066
- + spritz-, gieß- und tauchfähig
- + Decopaint-konform
- > DIN EN 71-3 (Schwermetalle)
- > DIN 53160 (speichel- und schweißecht)
- > DIN 68861 T1 B (bei ausgewählten Medien)
- > DIN 68861 T1 C (chemische Beständigkeit)

PRODUCT DESCRIPTION

OLI-AQUA ECO is a cost-effective water-based one-component acrylic lacquer with excellent stackability and a beautiful colour-intensifying effect. ECO is ideally suitable for open- and closed-pore furniture coatings.

- + IKEA IOS-MAT-0066
- + for spray application, curtain coating and dipping
- + in compliance with the Decopaint Directive
- > DIN EN 71-3 (heavy metals)
- > DIN 53160 (saliva and sweat proof)
- > DIN 68861 T1 B (selected surfaces)
- > DIN 68861 T1 C (chemical resistance)

ANWENDUNGSBEREICH

Besonders geeignet für die rationelle Mengenerfertigung und semiindustrielle Oberflächenbeschichtung aller gebräuchlichen Hölzer und Holzwerkstoffe im Innenbereich wie Wohnzimmermöbel, Schlafzimmermöbel, Wand- und Deckenverkleidungen sowie Gestellmöbel und Formteile. Offiziell für den Einsatz bei IKEA-Zulieferern freigegeben. Erfüllt die hohen Anforderungen nach IOS-MAT-0066 P1 sowie R2 und R4 für Wohn- und Büromöbel. Lässt sich optimal im Airless- und Airmix-Verfahren sowie mit hoher Vorschubgeschwindigkeit von bis zu 90 m/min im Gießverfahren einsetzen.

AREAS OF APPLICATION

Particularly suitable for rational serial productions and semi-industrial surface coatings of all common interior wood types and woodwork, such as living room furniture, bedroom furniture, wall and ceiling panels, shelves/racks and wooden mouldings. Officially licenced for the use by IKEA component suppliers. Meets the high standards according to IOS-MAT-0066 P1 as well as R2 and R4 for living room and office furniture. Best application methods: Airless, Airmix, and curtain coating with a high feed rate of up to 90 m/min.

ANWENDUNGSBEISPIEL

Sitzschalen, Buche

1. Abgestufter Schliff: Korn 120-150
2. Grundierung: OLI-AQUA ECO, ca. 80 g/m² spritzen
3. Trocknung bei 23°C/65% LF: Staubtrocken 40 Min., Schleifbar 1,5 Std.
4. Zwischenschliff: Korn 240
5. Decklackierung: OLI-AQUA ECO, ca. 120 g/m² spritzen
6. Trocknung bei 23°C/65% LF: Staubtrocken 40 Min., Stapelfähig 16 Std.

EXAMPLE

Seat shells, beech

1. Gradual sanding: grit sizes 120-150
2. Priming: OLI-AQUA ECO, approx. 80 g/m² (spray gun)
3. Drying at 23°C/65% rh: Dust-dry after 40 min, sandable after 1,5 h
4. Intermediate sanding: grit size 240
5. Top coat: OLI-AQUA ECO, approx. 120 g/m² (spray gun)
6. Drying at 23°C/65% rh: Dust-dry after 40 min, stackable after 16 h

TECHNISCHE DATEN

Gebinde:	20 / 10 L
Glanzgrad:	Seidenmatt
Anwendung:	Spritzen, Gießen, Tauchen
Verdünner:	-
Härter:	-
Aufträge:	2
Menge je Auftrag:	80-120 g/m ²
Ergiebigkeit:	8-12 m ² /L
Staubtrocken 40 Min./ Schleifbar 1,5 Std./ Stapelfähig 16 Std.	

Spritzen Becherpistole

Spritzdruck: 2,5-3,5 bar	Düsengröße: 1,8 mm
Wasserzugabe: -	Viskosität (4 mm): verarb.-fertig

Spritzen Airless/Airmix

Spritzdruck: 90-110 bar	Düsengröße: 0,23-0,28 mm
Wasserzugabe: -	Viskosität (4 mm): verarb.-fertig

TECHNICAL DATA

Packaging:	20 / 10 l
Gloss level:	Silk matt
Application:	Spraying, curtain coating, dipping
Thinner:	-
Hardener:	-
Coats:	2
Consumption per coat:	80-120 g/m ²
Coverage:	8-12 m ² /l
Dust-dry 40 min / Sandable:	1,5 h / Stackable 16 h

Cup spray gun

Spray pressure: 2,5-3,5 bar	Nozzle size: 1,8 mm
Water: -	Viscosity (4 mm): ready to use

Airless/Airmix

Spray pressure: 90-110 bar	Nozzle size: 0,23-0,28 mm
Water: -	Viscosity (4 mm): ready to use



IKEA-ZERTIFIZIERT
 DER ALLROUNDER
 für die Industrie

PRODUKT-BESCHREIBUNG

OLI-AQUA MODU M ist ein universeller acrylbasierter Wasserlack mit extrem breitem Einsatzspektrum, der sowohl als 1K und 2K Lack verarbeitet werden kann. Durch den Vorteil der optionalen Härtung und die sehr gute Holz-anfeuerung verbunden mit eleganter Porenzeichnung und Lichtehtheit ist dieses vielseitige System bestens für den anspruchsvollen individuellen Möbelbau geeignet.

- + 1K- oder 2K-verarbeitbar
- + Decopaint-konform
- > DIN 4102/B1 schwerentflammbar (2K)
- > DIN EN 71-3 (Schwermetalle)
- > DIN 53160 (speichel- und schweißecht)
- > DIN 68861 T1 C / B (1K/2K)
- > DIN 68861 T4 (Kratzfestigkeit)

PRODUCT DESCRIPTION

OLI-AQUA MODU M is a universal, acrylic water-based lacquer for a vast range of application areas. It can be applied either as a one- or two-component material. As the addition of a hardener is optional, the colour intensification and lightfastness are excellent and the coat produces an elegant pore accentuation, this all-round system is perfectly suitable for demanding and individual furniture coatings.

- + one- or two- component application
- + in compliance with the Decopaint Directive
- > DIN 4102/B1 fire retardant (2c)
- > DIN EN 71-3 (heavy metals)
- > DIN 53160 (saliva and sweat proof)
- > DIN 68861 T1 C / B (1c/2c)
- > DIN 68861 T4 (scratch resistance)

ANWENDUNGSBEREICH

Besonders geeignet für die offen- und geschloss-porige Oberflächenbeschichtung aller gebräuchlichen Hölzer und Holzwerkstoffe in der Möbelerstellung. Als 1K-System eignet er sich für normal beanspruchte Wohn- und Schlafmöbel. Die 2K-Variante wird bevorzugt für stark beanspruchte Beschichtungsaufbauten im Innenausbau sowie für Bad- und Küchenmöbel verwendet. Harz- und inhaltsstoffreiche Hölzer sollten vor der Beschichtung mit der 2K-Variante des MODU M und Härter 13.5 abisoliert werden. Dies gilt auch für MDF-Kanten und Profile, um die Quellungsfähigkeit bei hoher Luftfeuchtigkeit zu minimieren. Für eine optimale Isolierwirkung wird der MODU M nach der Härterzugabe zusätzlich mit maximal 5% Wasser verdünnt.

AREAS OF APPLICATION

Particularly suitable for the open- and closed-pore surface coating of all common wood types and woodwork in furniture making. As a one-component system it is suitable for living room and bedroom furniture subject to normal wear. The two-component version is primarily used for coatings of interior fittings as well as bathroom and kitchen furniture subject to intensive wear. Highly resinous and ingredient-rich woods should be insulated with a coat of the two-component MODU M with hardener 13.5 prior to the application of the top coat. This applies to MDF edges and reliefs as well, in order to minimize wood swelling under conditions of high air humidity. For an optimum insulating effect, MODU M is thinned with max. 5% water after adding the hardener.

ANWENDUNGSBEISPIEL

Büromöbel, Buche Furnier

1. Abgestufter Schliff: Korn 150-180
2. Grundierung: OLI-AQUA MODU M 1K, ca. 80-140 g/m² spritzen
3. Trocknung bei 23°C/65% LF: Staubtrocken 1 Std., Schleifbar 2 Std.
4. Zwischenschliff: Korn 280-320
5. Decklackierung: OLI-AQUA MODU M 1K (Schreibtischplatte 2K), ca. 80-140 g/m² spritzen
6. Trocknung bei 23°C/65% LF: Staubtrocken 1 Std., Stapelfähig 16 Std.

EXAMPLE

Office furniture, beech veneer

1. Gradual sanding: grit sizes 150-180
2. Priming: OLI-AQUA MODU M 1c, approx. 80-140 g/m² (spray gun)
3. Drying at 23°C/65% rh: Dust-dry after 1 h, sandable after 2 h
4. Intermediate sanding: grit sizes 280-320
5. Top coat: OLI-AQUA MODU M 1c (Worktop: 2c), approx. 80-140 g/m² (spray gun)
6. Drying at 23°C/65% rh: Dust-dry 1 h, stackable 16 h

TECHNISCHE DATEN

Gebinde:	20 / 10 L
Glanzgrad:	Matt, Seidenmatt, Seidenglänzend
Applikation:	Spritzen
Verdünner:	Wasserzugabe bei 2K max. 5%
Härter:	Optional 13.5 (MV 10:1)
Aufträge:	2
Menge je Auftrag:	80-140 g/m ²
Ergiebigkeit:	10-12 m ² /L
1K: Staubrocken 1 Std./ Schleifbar 2-3 Std./ Stapelfähig 16 Std.	
2K: Staubrocken 1 Std./ Schleifbar 3-4 Std./ Stapelfähig 16 Std.	

Spritzen Becherpistole

Spritzdruck: 2,0-3,5 bar	Düsengröße: 1,8-2,0 mm
Wasserzugabe: max. 5% (2K)	Viskosität (4 mm): 40-50 s

Spritzen Airless/Airmix

Spritzdruck: 90-120 bar	Düsengröße: 0,25-0,33 mm
Wasserzugabe: max. 5% (2K)	Viskosität (4 mm): 40-50 s

TECHNICAL DATA

Packaging:	20 / 10 l
Gloss level:	Matt, Silk matt, Satin gloss
Application:	Spraying
Thinner:	Water (2c version), max. 5%
Hardener (optional):	13.5 (mixing ratio 10:1)
Coats:	2
Consumption per coat:	80-140 g/m ²
Coverage:	10-12 m ² /l
1c version: Dust-dry 1 h / Sandable 2-3 h / Stackable 16 h	
2c version: Dust-dry 1 h / Sandable 3-4 h / Stackable 16 h	

Cup spray gun

Spray pressure: 2,0-3,5 bar	Nozzle size: 1,8-2,0 mm
Water addition: max. 5% (2c)	Viscosity (4 mm): 40-50 s

Airless/Airmix

Spray pressure: 90-120 bar	Nozzle size: 0,25-0,33 mm
Water addition: max 5% (2c)	Viscosity (4 mm): 40-50 s



1K/2K-VERARBEITUNG
DER ALLROUNDER
für das Handwerk

PRODUKTBESCHREIBUNG

OLI-AQUA MODU T ist die thixotropierte Variante der wasserbasierten MODU Acryllackserie mit den bekannten Vorteilen der 1K und 2K Verarbeitung. Durch seine spezielle Rheologieeinstellung ist er bestens für die Spritzlackierung hängender Holzbauteile wie Treppenstufen, Handläufe und Spindeln sowie dreidimensionaler Objekte geeignet. Er zeichnet sich durch sehr gute Standfestigkeit und Kantenbenetzung sowie eine wunderschöne Holzanfeuerung und Porenzeichnung aus.

+ 1K- oder 2K-verarbeitbar

+ thixotropiert

+ Decopaint-konform

> DIN 4102/B1 schwerentflammbar (2K)

> DIN EN 71-3 (Schwermetalle)

> DIN 53160 (speichel- und schweißecht)

> DIN 68861 T1 C / B (1K/2K)

> DIN 68861 T4 (Kratzfestigkeit)

PRODUCT DESCRIPTION

OLI-AQUA MODU T is the thixotropic version of the acrylic water-based MODU lacquer series with the well-known advantages of a one- or two-component application. Due to its specific rheology, it is ideally suitable for the spray coating of hangig construction parts, such as stairs or handrails, and for three-dimensional objects. Among its many qualities are an excellent bonding and wetting of the edges, as well as a pleasant colour intensification and pore accentuation.

+ one- or two- component application,

+ thixotropic; +Decopaint

> DIN 4102/B1 fire retardant (2c version)

> DIN EN 71-3 (heavy metals)

> DIN 53160 (saliva and sweat proof)

> DIN 68861 T1 C / B (1c/2c)

> DIN 68861 T4 (scratch resistance)

ANWENDUNGSBEREICH

Besonders geeignet für die offen- und geschlossenenporige Oberflächenbeschichtung aller gebräuchlichen Hölzer und Holzwerkstoffe im Treppenbau. Für normal (1K-System) bis stark beanspruchte Beschichtungsaufbauten (2K-System). Harz- und inhaltsstoffreiche Hölzer müssen vor der Beschichtung mit der 2K-Variante des MODU T abisoliert werden. Dies gilt auch für MDF-Kanten und Profile, um die Quellungsfähigkeit bei hoher Luftfeuchtigkeit zu minimieren. Für eine optimale Isolierwirkung wird der MODU T nach der Härterzugabe zusätzlich mit maximal 5% Wasser verdünnt.

AREAS OF APPLICATION

Particularly suitable for the open- and closed-pore surface coating of all common wood types and materials in stair construction subject to normal wear (1c version) and intensive wear (2c version). Highly resinous and ingredient-rich woods must be insulated with a coat of the two-component MODU T prior to the application of the top coat. This applies to MDF edges and reliefs as well, in order to minimize wood swelling under conditions of high air humidity. For an optimum insulating effect, MODU T is thinned with max. 5% water after adding the hardener.

ANWENDUNGSBEISPIEL

Treppe, Wohnbereich, Buche massiv

1. Abgestufter Schliff: Korn 150-180
2. Grundierung: OLI-AQUA MODU T 1K , ca. 80-140 g/m² spritzen
3. Trocknung bei 23°C/65% LF: Staubtrocken 1 Std., Schleifbar 2 Std.
4. Zwischenschliff: Korn 240-280
5. Decklackierung: OLI-AQUA MODU T 1K, ca. 80-140 g/m² spritzen
6. Trocknung bei 23°C/65% LF: Staubtrocken 1 Std., Stapelfähig 16 Std.

EXAMPLE

Stairs, living area, solid beech

1. Gradual sanding: grit sizes 150-180
2. Priming: OLI-AQUA MODU T 1c, approx. 80-140 g/m² (spray gun)
3. Drying at 23°C/65% rh: Dust-dry 1h, sandable 2 h
4. Intermediate sanding, grit sizes 240-280
5. Top coat: OLI-AQUA MODU T 1c, approx. 80-140 g/m² (spray gun)
6. Drying at 23°C/65% rh: Dust-dry 1 h, stackable 16 h

TECHNISCHE DATEN

Gebinde:	20 / 10 L
Glanzgrad:	Matt, Seidenmatt
Applikation:	Spritzen
Verdüner:	Wasserzugabe bei 2K max. 5%
Härter:	Optional 13.5 (MV 10:1)
Aufträge:	2-3
Menge je Auftrag:	80-140 g/m ²
Ergiebigkeit:	10-12 m ² /L
1K: Staubtrocken 1 Std./ Schleifbar 2-3 Std./ Stapelfähig 16 Std.	
2K: Staubtrocken 1 Std./ Schleifbar 3-4 Std./ Stapelfähig 16 Std.	

Spritzen Becherpistole

Spritzdruck: 2,0-3,5 bar,	Düsengröße: 1,8-2,0 mm
Wasserzugabe: - (1K); max 5% (2K)	Viskosität (4 mm): 110-130 s

Spritzen Airless/Airmix

Spritzdruck: 90-120 bar,	Düsengröße: 0,25-0,28 mm
Wasserzugabe: -(1K); max. 5% (2K)	Viskosität (4 mm): 110-130 s

TECHNICAL DATA

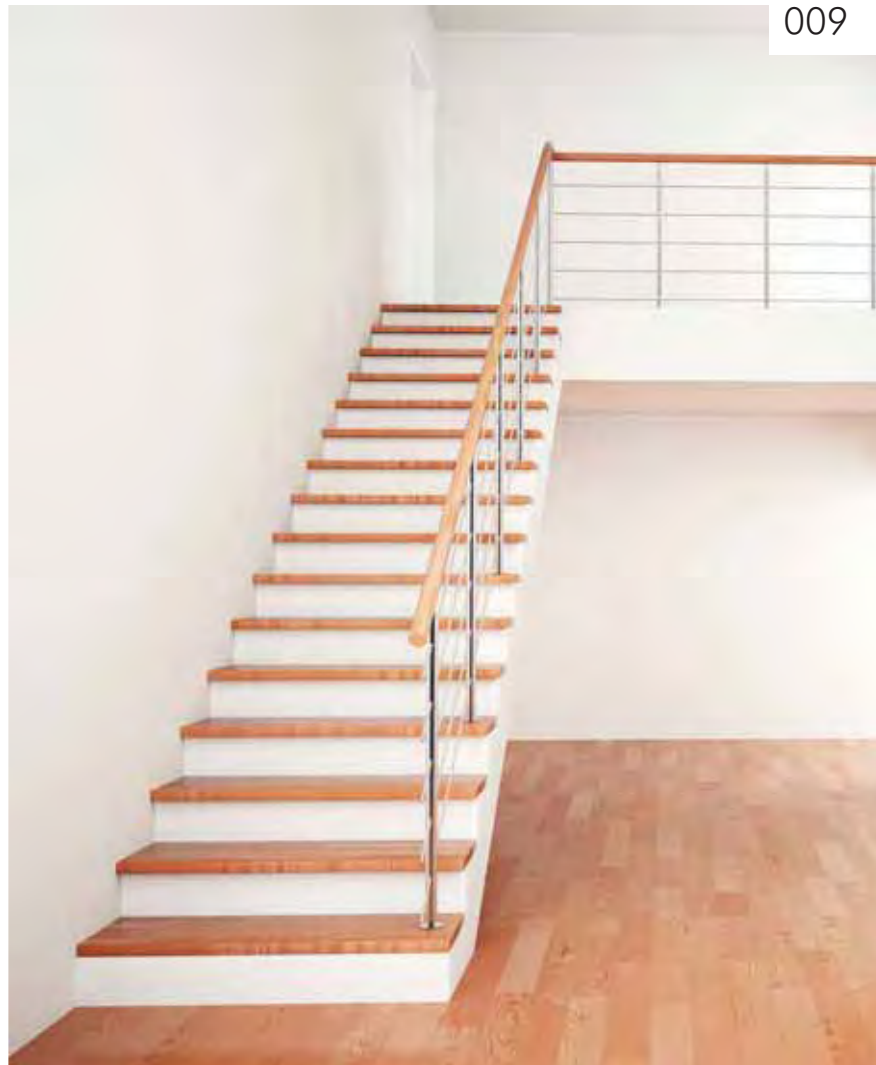
Packaging:	20 / 10 l
Gloss level:	Matt, Silk matt
Application:	Spraying
Thinner:	Water (2c version), max. 5%
Hardener (optional):	13.5 (mixing ratio 10:1)
Coats:	2-3
Consumption per coat:	80-140 g/m ²
Coverage:	10-12 m ² /l
1c version: Dust-dry 1 h / Sandable 2-3 h / Stackable 16 h	
2c version: Dust-dry 1 h / Sandable 3-4 h / Stackable 16 h	

Cup spray gun

Spray pressure: 2,0-3,5 bar	Nozzle size: 1,8-2,0 mm
Water addition: - (1c); max. 5% (2c)	Viscosity (4 mm): 110-130 s

Airless/Airmix

Spray pressure: 90-120 bar	Nozzle size: 0,23-0,28 mm
Water addition: - (1c); max 5% (2c)	Viscosity (4 mm): 110-130 s



PRODUKTBESCHREIBUNG

OLI-PUR 7.21 ist ein wirtschaftlicher und PVC-fester Grund- und Überzugslack auf Polyurethanbasis mit guter Lichtechtheit für die offenporige Spritzlackierung normal beanspruchter Holzoberflächen im Innenbereich.

- + sehr gute Beständigkeit in seiner Klasse
- > DIN EN 71-3 (Schwermetalle)
- > DIN 53160 (speichel- und schweißecht)
- > DIN 68861 T1 B (bei ausgewählten Medien)
- > DIN 68861 T1 C (chemische Beständigkeit)

PRODUCT DESCRIPTION

OLI-PUR 7.21 is a cost-effective, PVC proof, PU based priming and finishing lacquer with a good lightfastness for the open-pore spray coating of interior wooden surfaces subject to normal wear.

- + very good resistance within its category
- > DIN EN 71-3 (heavy metals)
- > DIN 53160 (saliva and sweat proof)
- > DIN 68861 T1 B, C (selected surfaces)
- > DIN 68861 T1 C (chemical resistance)

ANWENDUNGSBEREICH

Eignet sich gleichermaßen für die handwerkliche wie semiindustrielle Oberflächenbeschichtung aller gebräuchlichen Hölzer und Holzwerkstoffe im Innenbereich wie Wohn- und Schlafzimmerelemente, Regale und Kinderzimmereinrichtungen.

AREAS OF APPLICATION

Suitable for crafted as well as semi-industrial surface coatings of all common wood types and woodwork in the interior, such as living room and bedroom furniture, racks/shelves and children's rooms fittings.

ANWENDUNGSBEISPIEL

Tisch

1. Abgestufter Schliff: Korn 120-180
2. Grundierung: OLI-PUR 7.21, ca. 100-120g/m² spritzen
3. Trocknung bei 23°C/65% LF: Staubtrocken 20 Min., Schleifbar 50 Min.
4. Zwischenschliff: Korn 240
5. Decklackierung: OLI-PUR 7.21, ca. 100-120 g/m² spritzen
6. Trocknung bei 23°C/65% LF: Staubtrocken 20 Min., Stapelfähig 3 Std.

EXAMPLE

Table

1. Gradual sanding: grit sizes 120-180
2. Priming: OLI-PUR 7.21, approx. 100-120 g/m² (spray gun)
3. Drying at 23°C/65% rh: Dust-dry after 20 min, sandable after 50 min
4. Intermediate sanding: grit size 240
5. Top coat: OLI-PUR 7.21, approx. 100-120 g/m² (spray gun)
6. Drying at 23°C/65% rh: Dust-dry after 20 min, stackable after 3 h

TECHNISCHE DATEN

Gebinde:	30 / 10 / 3 L
Glanzgrad:	Matt, Seidenmatt, Seidenglänzend
Applikation:	Spritzen
Verdünner:	V15
Härter:	-
Aufträge:	2
Menge je Auftrag:	100-120 g/m ²
Ergiebigkeit:	10-12 m ² /L
Staubtrocken 20 Min./ Schleifbar 50 Min./ Stapelfähig 2-3 Std.	

Spritzen Becherpistole

Spritzdruck: 2,5-3,5 bar	Düsengröße: 1,5-2,2 mm
Verdünnerzugabe: -	Viskosität (4 mm): verarb.-fertig

Spritzen Airless/Airmix

Spritzdruck: 100-150 bar	Düsengröße: 0,23-0,28 mm
Verdünnerzugabe: -	Viskosität (4 mm): verarb.-fertig

TECHNICAL DATA

Packaging:	30 / 10 / 3 l
Gloss level:	Matt, Silk matt, Satin gloss
Application:	Spraying
Thinner:	V 15
Hardener:	-
Coats:	2
Consumption per coat:	100-120 g/m ²
Coverage:	10-12 m ² /l
Dust-dry 20 min / Sandable 50 min / Stackable 2-3 h	

Cup spray gun

Spray pressure: 2,5-3,5 bar	Nozzle size: 1,5-2,2 mm
Thinner: -	Viscosity (4 mm): ready to use

Airless/Airmix

Spray pressure: 100-150 bar	Nozzle size: 0,23-0,28 mm
Thinner: -	Viscosity (4 mm): ready to use



PRODUKTBESCHREIBUNG

OLI-CRYL 2K Mehrschichtlack 25.50 ist ein sehr leistungsstarker 2K Acryllack für höchste Qualitätsansprüche im klassischen Möbellacksektor. Dieser schwer entflammbar und absolut lichtechte Lack verleiht dem Holz ein äußerst zähelastisches, hoch widerstandsfähiges und besonders fülliges sowie brillantes Finish.

- + B1-Zertifikat
- + für alle Anforderungen im Möbellacksektor
- > DIN 4102 B1 (schwer entflammbar)
- > DIN EN 71-3 (Schwermetalle)
- > DIN 53160 (speichel- und schweißecht)
- > DIN 68861 T1 B, C (chemische Beständigkeit)
- > DIN 68861 T4 (Kratzfestigkeit)
- > DIN 51130 (Rutschfestigkeit R9 bei 3% OLI-Strukturpulver grob)

PRODUCT DESCRIPTION

OLI-CRYL 25.50 is a high-performance two-component acrylic lacquer for highest demands on quality in the sector of classic furniture coatings. This fire-retardant and absolutely lightweight lacquer gives the wood a viscoplastic, extremely wear resistant and brilliant, high-build finish.

- + B1 certificate
- + for all demands in the furniture sector
- > DIN 4102 B1 (fire retardant)
- > DIN EN 71-3 (heavy metals)
- > DIN 53160 (saliva and sweat proof)
- > DIN 68861 T1 B, C (chemical resistance)
- > DIN 68861 T4 (scratch resistance)
- > DIN 51130 (skid resistance R9 with 3% OLI-Structure powder coarse)

ANWENDUNGSBEREICH

Ideal geeignet für besonders anspruchsvolle Oberflächenbeschichtungen im Spritz- und Gießverfahren aller gebräuchlichen Hölzer und Holzwerkstoffe im Innenbereich wie Küchen-, Bad- und Büromöbel sowie Hotel- und Ladeneinrichtungen und als ringfester Überzug pigmentierter Untergründe. Aufgrund der Wasserstoffperoxidbeständigkeit auch auf gebleichten Untergründen einsetzbar. Zur Erzielung geschlossener Oberflächen empfehlen wir eine vorherige Grundierung mit OLI-CRYL 2K Füllgrund 26.50.

AREAS OF APPLICATION

Ideally suitable for particularly demanding surface coatings by spraying or pouring. For all common wood types and woodwork in the interior, such as kitchen, bathroom and office furniture, as well as for hotel and shop fittings, and as ring resistant coat on pigmented surfaces. Due to its peroxide resistance it is also applicable on bleached surfaces. In order to achieve closed-pore surfaces, we recommend the application of an undercoat of OLI-CRYL 2c Primer filler 26.50 prior to the application of OLI-CRYL 25.50.

ANWENDUNGSBEISPIEL

Ladentheke

1. Abgestufter Schliff: Korn 80-150
2. Grundierung: OLI-CRYL 25.50, ca. 100-120 g/m² spritzen
3. Trocknung bei 23°C/65% LF: Staubtrocken 20 Min., Schleifbar 1,5 Std.
4. Zwischenschliff: Korn 240
5. Decklackierung: OLI-CRYL 25.50, ca. 100-120 g/m² spritzen
6. Trocknung bei 23°C/65% LF: Staubtrocken 20 Min., Stapelfähig über Nacht

EXAMPLE

Shop counter

1. Gradual sanding: grit sizes 80-150
2. Priming: OLI-CRYL 25.50, approx. 100-120 g/m² (spray gun)
3. Drying at 23°C/65% rh: Dust-dry after 20 min, sandable after 1,5 h
4. Intermediate sanding: grit size 240
5. Top coat: OLI-CRYL 25.50, approx. 100-120 g/m² (spray gun)
6. Drying at 23°C/65% rh: Dust-dry after 20 min, stackable over night

TECHNISCHE DATEN

Gebinde:	30 / 10 / 2,5 L
Glanzgrad:	Matt, Seidenmatt, Halbmatt, Seidenglänzend
Applikation:	Spritzen, Gießen
Verdünner:	V 15
Härter:	11.4 (MV 10:1)
Aufträge:	2
Menge je Auftrag:	100-120 g/m ²
Ergiebigkeit:	10-12 m ² /L
Staubtrocken 20 Min./ Schleifbar 1,5 Std./ Stapelfähig 16 Std.	

Spritzen Becherpistole

Spritzdruck: 2,5-3,5 bar	Düsengröße: 1,5-2,2 mm
Verdünnerzugabe: 10-20%	Viskosität (4 mm): 20-25 s

Spritzen Airless/Airmix

Spritzdruck: 100-150 bar	Düsengröße: 0,23-0,28 mm
Verdünnerzugabe: 5-15%	Viskosität (4 mm): 25-30 s

TECHNICAL DATA

Packaging:	30 / 10 / 2,5 l
Gloss level:	Matt, Silk matt, Semi matt, Satin gloss
Application:	Spraying, pouring
Thinner:	V 15
Hardener:	11.4 (mixing ratio 10:1)
Coats:	2
Consumption per coat:	100-120 g/m ²
Coverage:	10-12 m ² /l
Dust-dry 20 min / Sandable 1,5 h / Stackable 16 h	

Cup spray gun

Spray pressure: 2,5-3,5 bar	Nozzle size: 1,5-2,2 mm
Thinner: 10-20%	Viscosity (4 mm): 20-25 s

Airless/Airmix

Spray pressure: 100-150 bar	Nozzle size: 0,23-0,28 mm
Thinner: 5-15%	Viscosity (4 mm): 25-30 s



PRODUKTBESCHREIBUNG

OLI-CRYL 25.80 ist ein hochtransparenter 2K-Acryllack für äußerst füllige und brillante Hochglanzlackierungen. Neben der sehr guten Polierbarkeit überzeugt der Lackfilm auch durch hohe Chemikalienbeständigkeit und absolute Lichtechtheit. Geeignet für alle gebräuchlichen Hölzer und Holzwerkstoffe im Innenbereich.

- + polierfähig
- + außerordentliche Füllkraft
- > DIN EN 71-3 (Schwermetalle)
- > DIN 53160 (speichel- und schweißecht)
- > DIN 68861 T1 B (bei ausgewählten Medien)
- > DIN 68861 T1 C (chemische Beständigkeit)

PRODUCT DESCRIPTION

OLI-CRYL 25.80 is a highly transparent two-component acrylic lacquer for high-build and brilliant high-gloss coatings. The finish is excellently polishable and also features a high resistance to chemicals and great lightfastness. Suitable for all common wood types and woodwork in the interior.

- + polishable
- + extremely high-build
- > DIN EN 71-3 (heavy metals)
- > DIN 53160 (saliva and sweat proof)
- > DIN 68861 (selected surfaces)
- > DIN 68861 T1 B, C (chemical resistance)

VERARBEITUNGSBEISPIEL

Hochglanzlackierung, Stilmöbel

1. *Untergrund mit OLI-CRYL 2K Füllgrund 26.50 2-3 mal grundieren.*
2. Hochglanzlackierung: OLI-CRYL 25.80 80-100 g/m²
3. Trocknung bei 23°C/65% LF: über Nacht
4. Zwischenschliff: leicht, Korn 600-1200 *Lackierung 1-2mal wiederholen.*

Vorbereitung zum Schwabbeln

5. Durchhärtung: 3 Tage
6. Schliff: Nass- oder Trockenschliff mit Schwingschleifer Korn 1200-2000. *Wichtig: Hervorragende Staubabsaugung und stets frisches Schleifpapier!*
7. Schwabbeln: Behandlung mit handelsüblicher Schwabbelpaste und Hochglanzpolitur

EXAMPLE

High-gloss coating, design furniture

1. *Apply 2-3 undercoats of OLI-CRYL 2c Primer filler 26.50*
2. High-gloss coating: OLI-CRYL 25.80, approx. 80-100 g/m²
3. Drying at 23°C/65% rh: over night
4. Intermediate sanding: lightly, grit sizes 600-1200 *Repeat steps 3 and 4 1-2 times.*

Preparation for buffing

5. Curing: 3 days
6. Sanding: dry or wet with orbital sander, grit sizes 1200-2000 *Note! remove dust thoroughly with vacuum device and always use new sandpaper!*
7. Buffing: Treat the surface with a standard buffing paste and a high-gloss polish.

TECHNISCHE DATEN

Gebinde:	5 L
Glanzgrad:	Hochglänzend
Applikation:	Spritzen
Verdünner:	V 71
Härter:	11.8 (MV 2:1)
Aufträge:	2-3
Menge je Auftrag:	100-150 g/m ²
Ergiebigkeit:	7-10 m ² /L
Staubtrocken 30 Min / Schleifbar 18 Std./ Schwabbelfähig 3 Tage	

Spritzen Becherpistole

Spritzdruck:	2,5-3,5 bar
Düsengröße:	1,2-1,5 mm
Verdünnerzugabe:	5-10%
Viskosität (4 mm):	17-19 s

TECHNICAL DATA

Packaging:	5 l
Gloss level:	High gloss
Application:	Spraying
Thinner:	V 71
Hardener:	11.8 (mixing ratio 2:1)
Coats:	2-3
Consumption per coat:	100-150 g/m ²
Coverage:	7-10 m ² /l
Dust-dry 30 min / Sandable 18 h / Buffable 3 days	

Cup spray gun

Spray pressure:	2,5-3,5 bar
Nozzle size:	1,2-1,5 mm
Thinner:	5-10%
Viscosity (4 mm):	17-19 s

PRODUKTBESCHREIBUNG

OLI-CRYL 2K Füllgrund 26.50 ist eine stark füllende, farblose, hoch transparente und ausgezeichnet schleifbare 2K Grundierung auf Acrylatbasis mit hervorragender Lichtechtheit für die halb- und geschlossenporige Beschichtung aller gebräuchlichen Hölzer und Holzwerkstoffe im Innenbereich. Aufgrund des guten Standvermögens auch zum Spritzauftrag an senkrechten Flächen geeignet. Die Wasserstoffperoxidbeständigkeit des Materials erlaubt ebenfalls einen Einsatz auf gebleichten Untergründen. Bei Zugabe von 25% Verdünner kann OLI-CRYL 2K Füllgrund 26.50 zusätzlich die Funktion eines MDF-Isoliergrundes übernehmen.

PRODUCT DESCRIPTION

OLI-CRYL 2c Primer filler 26.50 is a high-build, uncoloured, highly transparent acrylic two-component primer. It is excellently sandable, lightfast, and suitable for the semi-closed-pore and closed-pore coating of all common wood types and woodwork in the interior. Due to its good bonding and resistance to hydrogen peroxide, it can also be applied by spray gun to vertical and bleached surfaces. With an addition of 25% thinner, OLI-CRYL 2c Primer filler 26.50 can be used as insulating primer for MDF boards.

VERARBEITUNGSBEISPIEL

Hochglanzlackierung, Stilmöbel

1. Abgestufter Schliiff: 120-150-180
2. Grundierung: OLI-CRYL 26.50, ca. 120-140 g/m²
3. Trocknung bei 23°C/65% LF: über Nacht
Eine längere Trocknung verbessert das Standvermögen.
4. Zwischenschliiff: leicht, Korn 320-600
Grundierung 2-3mal wiederholen.

EXAMPLE

High-gloss coating, design furniture

1. Gradual sanding with grit sizes 120-150-180
2. Priming coat: OLI-CRYL 26.50, approx. 120-140 g/m²
3. Drying at 23°C/65% rh: over night
A longer drying period enhances the bonding stability.
4. Intermediate sanding: lightly, grit sizes 320-600
Repeat the priming 2-3 times.

TECHNISCHE DATEN

Gebinde:	10 L
Applikation:	Spritzen
Verdünner:	V 15
Härter:	11.4 (MV 5:1)
Aufträge:	3-4
Menge je Auftrag:	120-140 g/m ²
Ergiebigkeit:	7-10 m ² /L
Staubtrocken 30 Min / Schleifbar über Nacht	
Stapelfähig über Nacht	

Spritzen Becherpistole

Spritzdruck:	2,5-3,5 bar
Düsengröße:	1,5-2,2 mm
Verdünnerzugabe:	10-20%
Viskosität (4 mm):	20-25 s

TECHNICAL DATA

Packaging:	10 l
Application:	Spraying
Thinner:	V 15
Hardener:	11.4 (mixing ratio 5:1)
Coats:	3-4
Consumption per coat:	120-140 g/m ²
Coverage:	7-10 m ² /l
Dust-dry 30 min / Sandable over night / Stackable over night	

Cup spray gun

Spray pressure:	2,5-3,5 bar
Nozzle size:	1,5-2,2 mm
Thinner:	10-20%
Viscosity (4 mm):	20-25 s

PRODUKTBESCHREIBUNG

OLI-AQUA MODU B ist die farbige Variante des MODU T Treppenlacks nach RAL, NCS, SIKKENS und Sonderfarbtönen mit hervorragender Deckkraft und Lichtechtheit für die bunte Möbellackierung, die je nach Anforderung an chemische und mechanische Beständigkeit mit oder ohne Härter zu verarbeiten ist.

+ nach RAL, NCS, SIKKENS und Sonderfarbtönen

+ Decopaint-konform

> DIN 4102/B1 schwerentflammbar (2K)

> DIN EN 71-3 (Schwermetalle)

> DIN 53160 (speichel- und schweißecht)

> DIN 68861 T1 C / B (1K/2K)

> DIN 68861 T4 (Kratzfestigkeit)

> Wechselklimabeständigkeit für Bad- und Küchenmöbel nach IHD-Norm (gehärtet im Aufbau mit Füller 15.88 u./o. MODU M)

PRODUCT DESCRIPTION

OLI-AQUA MODU B is the pigmented version of MODU T in RAL, NCS, SIKKENS and custom-made colours with an excellent opacity and lightfastness for coloured furniture coatings. Depending on the surface demands with regard to chemical and mechanical wear, the lacquer can be applied with or without hardener.

+ in RAL, NCS, SIKKENS and custom-made colours

+ in compliance with the Decopaint Directive

> DIN 4102/B1 fire retardant (2c)

> DIN EN 71-3 (heavy metals)

> DIN 53160 (saliva and sweat proof)

> DIN 68861 T1 C / B (1c/2c)

> DIN 68861 T4 (scratch resistance)

> Resistance to alternating condensation atmosphere for bathroom and kitchen furniture, according to the IHD standard (only hardened in system with Filler 15.88 and/or MODU M)

ANWENDUNGSBEREICH

Besonders geeignet für die farbige Oberflächenbeschichtung aller gebräuchlichen Hölzer und Holzwerkstoffe im Innenausbau und der Möbelherstellung mit normaler (1K-System) bis hoher Beanspruchung (2K-System), z.B. im Bad- und Küchenmöbelbereich. Harz- und inhaltsstoffreiche Hölzer müssen vor der Beschichtung mit der 2K-Variante des MODU M abisoliert werden, ebenso wie MDF-Kanten und Profile, um die Quellungsfähigkeit bei hoher Luftfeuchtigkeit zu minimieren. Die MODU B Buntlackserie kann auf abisolierten und folierten Holzwerkstoffen nach gründlichem Schliiff und Entstaubung universell verwendet werden.

AREAS OF APPLICATION

Particularly suitable for the coloured surface coating of all common wood types and materials in furniture making and for interior fittings subject to normal (1c version) and intensive wear (2c version), e.g. in bathrooms or kitchens. Highly resinous and ingredient-rich woods must be insulated with a coat of the two-component MODU M prior to the application of MODU B. This applies to MDF edges and reliefs as well, in order to minimize wood swelling under conditions of high air humidity. The MODU B colour lacquer series can be used universally on wood materials with an insulating coat or with lining foils, after thorough sanding and dust removal.

ANWENDUNGSBEISPIEL

Möbelfront, Kinderzimmer, MDF, RAL 9010

1. Abgestufter Schliiff: Korn 180-240
2. Füllern: OLI-AQUA Füller 18.36
150-200 g/m² spritzen
3. Trocknung bei 23°C/65% LF:
Staubtrocken 25 Min., Schleifbar 1,5 Std.
4. Zwischenschliiff: Korn 240-320-400
5. Buntlackierung: OLI-AQUA MODU B 18.35,
1K, RAL 9010, ca. 120 g/m² spritzen
6. Trocknung bei 23°C/65% LF:
ca. 45 Min. "nass in nass"
7. Decklackierung: OLI-AQUA MODU M
18.30, 1K/2K, 80 g/m² spritzen
8. Trocknung bei 23°C/65% LF:
Staubtrocken 1 Std., Stapelfähig 16 Std.

EXAMPLE

Furniture front, children's room, MDF, RAL 9010

1. Gradual sanding: grit sizes 180-240
2. Filling: OLI-AQUA Filler 18.36 RAL 9010,
150-200 g/m² (spray gun)
3. Drying at 23°C/65% rh: Dust-dry
after 25 min, sandable after 1,5 h
4. Intermediate sanding: grit sizes 240-320-400
5. Colour lacquer: OLI-AQUA MODU B 18.35,
1c, RAL 9010, approx. 120 g/m² (spray gun)
6. Drying at 23°C/65% rh:
approx. 45 min, "wet in wet"
7. Top coat: OLI-AQUA MODU M 18.30,
1c/2c, 80 g/m² (spray gun)
8. Drying at 23°C/65% rh: Dust-dry after 1 h,
stackable after 16 h

TECHNISCHE DATEN

Gebinde:	10 / 2,5 L
Farben:	RAL, NCS, SIKKENS, Sonderfarbtöne
Glanzgrad:	Seidenmatt
Applikation:	Spritzen
Verdünner:	-
Härter:	Optional 13.5 (MV 10:1)
Aufträge:	1
Menge je Auftrag:	100-140 g/m ²
Ergiebigkeit:	7-10 m ² /L
1K: Staubtrocken 1 Std./ Schleifbar 2-3 Std./ Stapelfähig 16 Std.	
2K: Staubtrocken 1 Std./ Schleifbar 3-4 Std./ Stapelfähig 16 Std.	

Spritzen Becherpistole

Spritzdruck: 2,0-3,5 bar	Düsengröße: 1,8-2,0 mm
Wasserzugabe: 3-5% (1K), max. 5% (2K)	Viskosität (4 mm): 40-60 s

Spritzen Airless/Airmix

Spritzdruck: 90-120 bar	Düsengröße: 0,25-0,28 mm
Wasserzugabe: - (1K), max. 5% (2K)	Viskosität (4 mm): 40-60 s

TECHNICAL DATA

Packaging:	10 / 2,5 l
Colours:	RAL, NCS, SIKKENS, custom-made colours
Gloss level:	Silk matt
Application:	Spraying
Thinner:	-
Hardener (optional):	13.5 (mixing ratio 10:1)
Coats:	1
Consumption per coat:	100-140 g/m ²
Coverage:	7-10 m ² /l
1c version: Dust-dry 1 h / Sandable 2-3 h / Stackable 16 h	
2c version: Dust-dry 1 h / Sandable 3-4 h / Stackable 16 h	

Cup spray gun

Spray pressure: 2,0-3,5 bar	Nozzle size: 1,8-2,0 mm
Water addition: 3-5% (1c); max. 5% (2c)	Viscosity (4 mm): 40-60 s

Airless/Airmix

Spray pressure: 90-120 bar	Nozzle size: 0,25-0,28 mm
Water addition: - (1K); max 5% (2c)	Viscosity (4 mm): 40-60 s



DER NEUE FÜLLER
**SCHNELL &
EINFACH**

PRODUKTBESCHREIBUNG

OLI-AQUA Füller 18.36 ist ein hocheffizienter, wasserbasierter 1K Pigmentfüller mit sehr guten Verarbeitungseigenschaften und stimmigem Leistungsprofil. Er zeichnet sich durch eine sehr schnelle Trocknung und hervorragende Schleifbarkeit aus. Der Füller 18.36 kann sowohl mit der Becherpistole als auch im Airmix-Spritzverfahren verarbeitet werden.



PRODUCT DESCRIPTION

OLI-AQUA Filler 18.36 is a highly efficient water-based white pigmented one-component filler with very good application qualities and a great performance. It features an extremely fast drying and excellent sandability. OLI-AQUA Filler 18.36 can be applied by cup spray gun or airmix spray gun.

TECHNISCHE DATEN

Gebinde:	25 / 10 kg
Farben:	Weiß
Applikation:	Spritzen
Verdünner:	Wasser
Aufträge:	1
Menge je Auftrag:	150-200 g/m ²
Ergiebigkeit:	4-6 m ² /L
Staubtrocken:	25 Min.
Schleifbar:	1,5 Std.

Spritzen Becherpistole

Spritzdruck: 2,5-3,5 bar	Düsengröße: 2,0-3,0 mm
Wasserzugabe: verarb.-fertig	Viskosität: verarb.-fertig

Spritzen Airless/Airmix (empfohlen)

Spritzdruck: 90-120 bar	Düsengröße: 0,33-0,38 mm
Wasserzugabe: verarb.-fertig	Viskosität: verarb.-fertig

TECHNICAL DATA

Packaging:	25 / 10 kg
Colour:	White
Application:	Spraying
Thinner:	Water
Coats:	1
Consumption per coat:	150-200g/m ²
Coverage:	4-6 m ² /l
Dust-dry:	25 min
Sandable:	1,5 h

Cup spray gun

Spray pressure: 2,5-3,5 bar,	Nozzle size: 2,0-3,0 mm
Water addition: ready to use	Viscosity: ready to use

Airless/Airmix (recommended)

Spray pressure: 90-120 bar	Nozzle size: 0,33-0,38 mm
Water addition: ready to use	Viscosity: ready to use

TECHNISCHE DATEN

Gebinde:	25 / 10 kg
Farben:	Weiß, Schwarz
Applikation:	Spritzen
Verdünner:	Wasser
Aufträge:	1
Menge je Auftrag:	150-250 g/m ²
Ergiebigkeit:	4-6 m ² /L
Staubtrocken	30 Min.
Schleifbar	2 Std.

Spritzen Becherpistole

Spritzdruck: 2,5-3,5 bar	Düsengröße: 2,0-3,0 mm
Wasserzugabe: max. 1-3%	Viskosität (6 mm): 40-50 s

Spritzen Airless/Airmix (empfohlen)

Spritzdruck: 90-120 bar	Düsengröße: 0,33-0,38 mm
Wasserzugabe: verarb.-fertig	Viskosität (6 mm): verarb.-fertig

TECHNICAL DATA

Packaging:	25 / 10 kg
Colour:	White, Black
Application:	Spraying
Thinner:	Water
Hardener:	-
Coats:	1
Consumption per coat:	150-250 g/m ²
Coverage:	4-6 m ² /l
Dust-dry:	30 min
Sandable:	2 h

Cup spray gun

Spray pressure: 2,5-3,5 bar	Nozzle size: 2,0-3,0 mm
Water addition: max. 1-3%	Viscosity (6 mm): 40-50 s

Airless/Airmix (recommended)

Spray pressure: 90-120 bar	Nozzle size: 0,33-0,38 mm
Water addition: ready to use	Viscosity (6 mm): ready to use

PRODUKTBESCHREIBUNG

OLI-AQUA Isolierfüller 15.88 ist ein extrem hochwertiger, wasserbasierter 1K Isolier- und Pigmentfüller, der eine hervorragende Sperrwirkung und Rissfreiheit auf MDF-Kanten garantiert - und das auch unter anspruchsvollen Bedingungen, wie sie durch Temperatur- und Feuchtigkeitsschwankungen zustande kommen. Darüber hinaus zeigt er beste Resultate auf stark gerbsäurehaltigen Hölzern.



PRODUCT DESCRIPTION

OLI-AQUA Insulating Filler 15.88 is a pigmented, water-based one-component insulating filler of highest quality. It has an excellent barrier effect and does not crack on MDF boards and edges, even under demanding conditions, such as varying temperatures and humidity levels. It also shows great results on highly tannic wood types.

PRODUKTBESCHREIBUNG

OLI-CRYL 40.50 ist ein äußerst variabler 2K-Buntlack auf Acrylatbasis, der bei höchsten Ansprüchen klassisch mit optimierten Füllern kombiniert werden kann oder aber extrem rationell zweischichtig direkt auf MDF aufgetragen wird. Aufgrund seiner guten Ringfestigkeit und Beständigkeit kann in vielen Fällen auf eine farblose Decklackierung verzichtet werden.

+ super Buntlack seiner Klasse

- > DIN EN 71-3 (Schwermetalle)
- > DIN 53160 (speichel- und schweißecht)
- > DIN 68861 T1 B (bei ausgewählten Medien)
- > DIN 68861 T1 C (chemische Beständigkeit)

PRODUCT DESCRIPTION

OLI-CRYL 40.50 is an extremely variable two-component acrylate-based colour lacquer. It can either be combined in the classic way with compatible fillers for meeting highest demands, or it can be applied in a rational way, in two coats directly onto MDF. Due to the lacquer's good ring and wear resistance, you can do without the application of a clear top coat in many cases.

+ excellent colour lacquer in its category

- > DIN EN 71-3 (heavy metals)
- > DIN 53160 (saliva and sweat proof)
- > DIN 68861 T1 B (selected surfaces)
- > DIN 68861 T1 C (chemical resistance)

ANWENDUNGSBEREICH

Besonders geeignet für die farbige Oberflächenbeschichtung aller gebräuchlichen Hölzer und Holzwerkstoffe sowie MDF-Trägerplatten im Innenbereich wie Hotel- und Gaststätteneinrichtungen, Küchen- und Badezimmer-einrichtungen oder Büro-, Schul- und Ladeneinrichtungen. Bei extrem beanspruchten Flächen empfiehlt sich eine Überlackierung mit OLI-CRYL 2K Mehrschichtlack 25.50.

Vorteile

- Sie arbeiten mit nur einem Material
- Sie sparen zwei Lackierarbeitsgänge
- Sie sparen bis zu zwei Schleifgänge
- Sie sparen damit kostbare Arbeitszeit
- Sie reduzieren zusätzlich die Emission

AREAS OF APPLICATION

Particularly suitable for coloured surface coatings of all common wood types and woodwork as well as MDF boards in the interior, such as hotel and restaurant interiors, kitchen and bathroom furniture or office, school and shop fittings. Where surfaces are subject to extremely intensive wear, we recommend the application of a top coat of OLI-CRYL 2c Clear coat 25.50.

Advantages

- you work with only one product
- you save yourself two lacquer coats
- you save yourself up to two sanding steps
- you save precious work time
- you reduce emissions

ANWENDUNGSBEISPIEL

Kantineneinrichtung, MDF profiliert, RAL...

1. Abgestufter Schliff: Korn 150-180
2. Füllern: OLI-CRYL 40.50 RAL..., ca. 130 g/m² spritzen
- Kanten und Profile vorspritzen -
3. Trocknung bei 23°C/65% LF:
Staubtrocken 1 Std., Schleifbar über Nacht
4. Zwischenschliff: Korn 280
5. Buntlackierung: OLI-CRYL 40.50 RAL..., ca. 130 g/m² spritzen
6. Trocknung bei 23°C/65% LF:
Staubtrocken 1 Std., Stapelfähig 24 Std.

EXAMPLE

Canteen fittings, MDF moulded, RAL...

1. Gradual sanding: grit sizes 150-180
2. Filling: OLI-CRYL 40.50 RAL..., approx. 130 g/m² (spray gun)
- pre-spray edges and machined areas -
3. Drying at 23°C/65% rh: Dust-dry after 1 h, sandable over night
4. Intermediate sanding: grit size 280
5. Colour lacquer: OLI-CRYL 40.50 RAL..., approx. 130 g/m² (spray gun)
6. Drying at 23°C/65% rh: Dust-dry after 1 h, stackable after 24 h

TECHNISCHE DATEN

Gebinde:	30 / 10 / 2,5 L
Farbton:	RAL, NCS, SIKKENS
Glanzgrad:	Seidenmatt, Seidenglänzend
Applikation:	Spritzen
Verdünner:	V 15
Härter:	11.4 (MV 5:1)
Aufträge:	2
Menge je Auftrag:	130 g/m ²
Ergiebigkeit:	8 m ² /L
Staubtrocken 1 Std./ Schleifbar über Nacht/ Stapelfähig 24 Std.	

Spritzen Becherpistole

Spritzdruck: 2,5-3,5 bar	Düsengröße: 1,5-2,0 mm
Verdünnerzugabe: 25 od. 20%	Viskosität (4 mm): 18 od. 23 s

Spritzen Airless/Airmix

Spritzdruck: 100-150 bar	Düsengröße: 0,23-0,28 mm
Verdünnerzugabe: 25 od. 20%	Viskosität (4 mm): 18 od. 23 s

TECHNICAL DATA

Container sizes:	30 / 10 / 2,5 l
Colours:	RAL, NCS, SIKKENS
Gloss level:	Silk matt, Satin gloss
Application:	Spraying
Thinner:	V 15
Hardener:	11.4 (mixing ratio 5:1)
Coats:	2
Consumption per coat:	130 g/m ²
Coverage:	8 m ² /l
Dust-dry 1 h / Sandable over night / Stackable 24 h	

Cup spray gun

Spray pressure: 2,5-3,5 bar	Nozzle size: 1,5-2,0 mm
Thinner: 25 or 20%	Viscosity (4 mm): 18 or 23 s

Airless/Airmix

Spray pressure: 100-150 bar	Nozzle size: 0,23-0,28 mm
Thinner: 25 or 20%	Viscosity (4 mm): 18 or 23 s



PRODUKTBESCHREIBUNG

OLI-PUR 40.30 ist ein konventioneller Füller mit gutem Preis-Leistungs-Verhältnis und ausgewogenen Gesamteigenschaften auf Polyurethanbasis. Dieser schnell trocknende und ausgezeichnet zu schleifende Füller eignet sich besonders zur farbigen Grundierung auf allen gebräuchlichen Hölzern und Grundierfolien.



PRODUCT DESCRIPTION

OLI-PUR 40.30 is a conventional PU-based filler with a good cost-performance ratio and balanced product qualities. This quick drying and excellently sandable filler is particularly suitable for the coloured priming of all common wood types and lining foils.

TECHNISCHE DATEN

Gebinde: 30 / 10 / 2,5 L
 Farbton: Weiß
 Applikation: Spritzen
 Verdünner: V 15
 Härter: 11.4 (MV 10:1)
 Aufträge: 1
 Menge je Auftrag: 80-250 g/m²
 Ergiebigkeit: 4-12 m²/L
 Staubtrocken 30 Min./ Schleifbar 2 Std.

Spritzen Becherpistole

Spritzdruck: 2,5-3,5 bar Düsengröße: 1,5-2,2 mm
 Verdünnerzugabe: 20-30% Viskosität (4 mm): 20-30 s

Spritzen Airless/Airmix

Spritzdruck: 100-150 bar Düsengröße: 0,23-0,28 mm
 Verdünnerzugabe: 5-15% Viskosität (4 mm): 50-60 s

TECHNICAL DATA

Packaging: 30 / 10 / 2,5 l
 Colours: White
 Application: Spraying
 Thinner: V 15
 Hardener: 11.4 (mixing ratio 10:1)
 Coats: 1
 Consumption per coat: 80-250 g/m²
 Coverage: 4-12 m²/l
 Dust-dry 30 min / Sandable 2 h

Cup spray gun

Spray pressure: 2,5-3,5 bar Nozzle size: 1,5-2,2 mm
 Thinner: 20-30% Viscosity (4 mm): 20-30 s

Airless/Airmix

Spray pressure: 100-150 bar Nozzle size: 0,23-0,28 mm
 Thinner: 5-15% Viscosity (4 mm): 50-60 s

TECHNISCHE DATEN

Gebinde:	25 kg
Farbton:	Weiß
Applikation:	Spritzen
Verdünner:	V 15
Härter:	11.35 (MV 2:1 in Gew.%, 1,5:1 in Vol.%)
Aufträge:	1
Menge je Auftrag:	200-350 g/m ²
Ergiebigkeit:	3-4 m ² /L
Staubtrocken	15 Min./ Schleifbar 2 Std.

Spritzen Becherpistole

Spritzdruck: 2,5-3,5 bar	Düsengröße: 1,5-2,2 mm
Verdünnerzugabe: 10-15%	Viskosität (4 mm): -

Spritzen Airless/Airmix

Spritzdruck: 90-120 bar	Düsengröße: 0,28-0,33 mm
Verdünnerzugabe: 10%	Viskosität (4 mm): -

TECHNICAL DATA

Packaging:	25 kg
Colour:	White
Application:	Spraying
Thinner:	V 15
Hardener:	11.35 (ratio 2:1 by weight, 1,5:1 by vol.)
Coats:	1
Consumption per coat:	200-350 g/m ²
Coverage:	3-4 m ² /l
Dust-dry	15 min / Sandable 2 h

Cup spray gun

Spray pressure: 2,5-3,5 bar	Nozzle size: 1,5-2,2 mm
Thinner: 10-15%	Viscosity (4 mm): -

Airless/Airmix

Spray pressure: 90-120 bar	Nozzle size: 0,28-0,33 mm
Thinner: 10%	Viscosity (4 mm): -

PRODUKTBESCHREIBUNG

OLI-CRYL 40.35 ist ein extrem füllkräftiger und feinpulvrig schleifbarer 2K-Isolierfüller auf Acrylatbasis, der im Mischungsverhältnis 2:1 mit einem hochreaktiven Härter gehärtet wird. Aufgrund seiner hervorragenden Haftfestigkeit auch an bearbeiteten Kanten und Profilen von MDF-Platten entfällt der vorherige Einsatz eines separaten, farblosen Isoliergrundes als Haftvermittler komplett.



PRODUCT DESCRIPTION

OLI-CRYL 40.35 is an extremely high-build and finely sandable two-component acrylic insulating filler that is hardened with a highly reactive hardener at a mixing ratio of 2 : 1. Due to its excellent bonding strength even on machined edges and reliefs of MDF boards, it is not necessary to apply an undercoat of an unpigmented insulating primer as bonding agent.

OLI-AQUA BEIZE Brillant

OLI-AQUA BEIZE Brillant ist eine gut lichtechte Farbstoffbeize in Holzfarbtönen auf Wasserbasis mit klarem, brillanten Beizbild. Kann im Spritzverfahren, mit Pinsel oder Ballen aufgetragen werden und wirkt selbst auf unterschiedlich saugenden Hölzern egalisierend. Auf grobporigen Hölzern ist die Pore dezent betont.

Geeignet für alle gängigen Hart- und Weichhölzer im Innenbereich wie z.B. Buche, Eiche, Fichte oder Linde.

+ zum Spritzen und Streichen

OLI-AQUA WOOD STAIN Brilliant

OLI-AQUA WOOD STAIN Brilliant is a lightfast, water-based pigmented wood stain that produces clear, brilliant stained surfaces. It can be applied by spray gun, brush or wadded cloth, and has a levelling effect, also on unevenly absorbent woods. On coarse porous woods, the stain accentuates the pores subtly. Suitable for all common hardwoods and softwoods in the interior, such as beech, oak, spruce or lime tree.

+ application by spray gun or brush

OLI-AQUA BEIZE Color

OLI-AQUA BEIZE Color ist eine lichtechte Pigmentbeize auf Wasserbasis, die nach RAL- und NCS-Farbkarte und nach Sondertönen ausgemischt wird. Je nach Intensität sind deckende bis transparente Bunteffekte darstellbar. Kann im Spritzverfahren, mit Pinsel oder Ballen aufgetragen werden und wirkt selbst auf unterschiedlich saugenden Hölzern egalisierend.

Geeignet für alle gängigen Hart- und Weichhölzer im Innenbereich. Besonders geeignet für helle Hölzer wie Ahorn, Birke, Esche und Fichte.

+ großes Farbspektrum

OLI-AQUA WOOD STAIN Color

OLI-AQUA WOOD STAIN Color is a lightfast, water-based pigmented wood stain that is mixed according to the RAL and NCS colour charts, as well as custom-made colours. Depending on the colour intensity, you can obtain opaque or transparent colour effects. The stain can be applied by spray gun, brush or wadded cloth, and has a levelling effect, also on unevenly absorbent woods. Suitable for all common hardwoods and softwoods in the interior. Particularly recommended for light-coloured wood types, such as maple, birch, ash tree and spruce..

+ large colour range

TECHNISCHE DATEN

Gebinde:	5 / 1 L
Farben: <i>Brillant:</i>	<i>Muster s. S. 28 und auf Anfrage</i>
<i>Color:</i>	<i>RAL, NCS, Sonderfarbtöne</i>
Applikation:	Spritzen, Streichen, Rollen
Verdüner/Aufheller:	Wasser, max. 25%
Aufträge:	1
Menge je Auftrag:	40-80 g/m ²
Ergiebigkeit:	12-25 m ² /L
Überlackierbar:	5-6 Std.

Spritzen Becherpistole

Spritzdruck: 2,5-3,0 bar	Düsengröße: 0,8-1,4 mm
Wasserzugabe: -	Viskosität (4 mm): verarb.-fertig

Spritzen Airless/Airmix

Spritzdruck: 60-90 bar	Düsengröße: 0,18-0,23 mm
Wasserzugabe: -	Viskosität (4 mm): verarb.-fertig

TECHNICAL DATA

Packaging:	5 / 1 l
Colours: <i>Brillant:</i>	<i>Ex. see p. 28 and on demand</i>
<i>Color:</i>	<i>RAL, NCS, custom-made colours</i>
Application:	Sprayer, brush, roller
Thinner/Brightener:	Water, max. 25%
Coats:	1
Consumption per c.:	40-80 g/m ²
Coverage:	12-25 m ² /l
Overcoatable:	5-6 h

Cup spray gun

Spray pressure: 2,5-3,0 bar	Nozzle size: 0,8-1,4 mm
Water: -	Viscosity (4 mm): ready to use

Airless/Airmix

Spray pressure: 60-90 bar	Nozzle size: 0,18-0,23 mm
Water: -	Viscosity (4 mm): ready to use



OLI-BEIZE Rustikal

OLI-BEIZE Rustikal ist eine lichtechte Pigment-/Farbstoffkombibeize in Holzfarbtönen auf Lösemittelbasis mit stark rustikalem Beizbild. Aufgrund der deutlichen Porenbetonung eignet sich diese Beize insbesondere für grobporige Hölzer wie Eiche, Esche, Mahagoni und Nussbaum. Kann im Spritzverfahren, mit Pinsel oder Ballen aufgetragen werden. Darüber hinaus kann mit dieser Beize auch patiniert werden.

- + starke Rustikaleffekte
- + zum Patinieren geeignet

OLI WOOD STAIN Rustic

OLI WOOD STAIN Rustic is a lightfast solvent-based pigmented stain in wood colours producing surfaces with a rustic look. Due to its distinct accentuation of the pores, it is particularly suitable for coarsely porous wood types like oak, ash tree, mahogany and walnut. It can be applied by spray gun, brush or wadded cloth. The wood stain can also be used for patination.

- + distinct rustic effects
- + suitable for patination

OLI-BEIZE Brillant

Ist eine gut lichtechte Farbstoffbeize in Holzfarbtönen auf Lösemittelbasis mit klarem, brillanten Beizbild. Die Beize zieht im Spritzverfahren sehr schön gleichmäßig auf und hat damit einen egalisierenden Effekt. Geeignet für alle gängigen Hart- und Weichhölzer im Innenbereich wie z.B. Buche, Eiche, Fichte oder Linde.

- + ideal für Edelhölzer

OLI WOOD STAIN Brilliant

OLI WOOD STAIN Brilliant is a lightfast, solvent-based pigmented stain in wood colours producing clear and brilliant stained surfaces. When applied by spray gun, the stain spreads beautifully evenly and has a levelling effect. Suitable for all common hardwoods and softwoods in the interior, such as beech, oak, spruce or lime tree.

- + ideal for exotic woods

OLI-BEIZE Color

OLI-BEIZE Color ist eine lichtechte Pigmentbeize auf Lösemittelbasis, die nach RAL-, NCS- und SIKKENS-Farbkarte ausgemischt wird. Je nach Intensität sind deckende bis transparente Bunteffekte darstellbar. Kann im Spritzverfahren aufgetragen werden und wirkt selbst auf unterschiedlich saugenden Hölzern egalisierend. Geeignet für alle gängigen Hart- und Weichhölzer im Innenbereich. Besonders geeignet für helle Hölzer wie Ahorn, Birke, Esche und Fichte.

- + großes Farbspektrum

OLI WOOD STAIN Color

OLI WOOD STAIN Color is a lightfast, solvent-based pigmented stain that is mixed according to the RAL, NCS and SIKKENS colour charts. Depending on the colour intensity, you can achieve opaque or transparent colour effects. The stain can be applied by spray gun, and has a levelling effect, also on unevenly absorbent woods. Suitable for all common hardwoods and softwoods in the interior. Particularly recommendable for light-coloured wood types, such as maple, birch, ash tree and spruce.

- + large colour range

TECHNISCHE DATEN

Gebinde:	30 / 10 / 3 / 1 L
Farben:	<i>Muster s. S. 29 und auf Anfrage</i>
Anwendung:	Spritzen (Rustikal auch: Streichen, Rollen)
Verdüner (Aufheller):	IB 0200/273 farblos (Rustikal) LMB 0033 (Brillant, Color)
Aufträge:	1
Menge je Auftrag:	40-80 g/m ²
Ergiebigkeit:	12-25 m ² /L
Überlackierbar:	30 Min.

Spritzen Becherpistole

Spritzdruck: 2,5-3,0 bar	Düsengröße: 0,8-1,4 mm
Verdünerzugabe: -	Viskosität (4 mm): verarb.-fertig

Spritzen Airless/Airmix

Spritzdruck: 60-90 bar	Düsengröße: 0,18-0,23 mm
Verdünerzugabe: -	Viskosität (4 mm): verarb.-fertig

TECHNICAL DATA

Packaging:	30 / 10 / 3 / 1 L
Colours:	<i>Ex. see p. 29 and on demand</i>
Application:	Spraying (Rustic also: brushing, rolling)
Thinner (Brightener):	IB 0200/273 uncoloured (Rustic) LMB 0033 (Brilliant, Color)
Coats:	1
Consumption per coat:	40-80 g/m ²
Coverage:	12-25 m ² /L
Overcoatable:	30 min

Cup spray gun

Spray pressure: 2,5-3,0 bar	Nozzle size: 0,8-1,4 mm
Thinner: -	Viscosity (4 mm): ready to use
Airless/Airmix	
Spray pressure: 60-90 bar	Nozzle size: 0,18-0,23 mm
Thinner: -	Viscosity (4 mm): ready to use



OLI-AQUA Beize Brillant_Serie 0401 |
OLI-AQUA WOOD STAIN Brilliant_Series 0401

 302 Buche hell
 Light Beech

 808 Kirsche
 Cherry

 809 Kirsche P30
 Cherry P30

 814 Teak
 Teak

 839 Mahagoni
 Mahogany

 854 Mahagoni dkl.
 Dark Mahogany

 860 Nussbaum dkl.
 Dark Walnut

 867 Eiche dkl.
 Dark oak

 871 Nussbaum
 Walnut

 8840 Bernstein
 Amber

 8870 Fichte antik
 Spruce antique

 891 Eiche P43
 Oak P43

OLI-AQUA Beize Color_Serie 0401 |
OLI-AQUA WOOD STAIN Color_Series 0401


125 Gelb | Yellow



570 Blau | Blue



340 Rot | Red



690 Grün | Green



799 Schwarz | Black



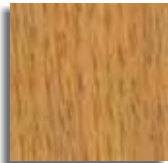
900 Weiß | White

Hinweis: Die Farbtöne sind als Anregung zu verstehen. Farbabweichungen sind drucktechnisch bedingt.
Note: The colours shown are proposals. Colour deviations may occur due to printing process.

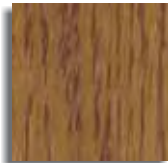
OLI-BEIZE Rustikal_Serie IB 0200 |
OLI WOOD STAIN Rustic_Series IB 0200



Ei 205 Eiche | Oak



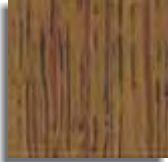
Ei 382 Eiche | Oak



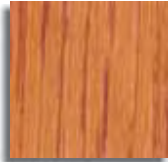
Ei 252 Eiche | Oak



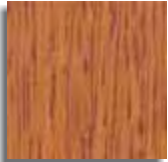
Ei 343 Eiche | Oak



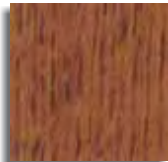
Ei 344 Eiche | Oak



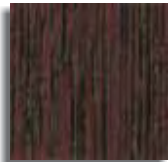
Er 414 Erle | Alder



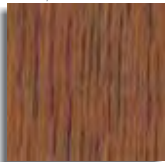
Kb 404 Kirschbaum |
Cherry



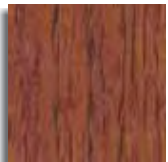
Ei 277 Eiche | Oak



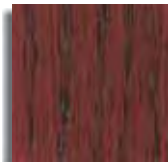
Ei 346 Eiche | Oak



Nb 402 Nussbaum |
Walnut



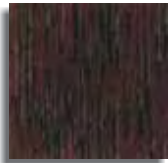
Ma 335 Mahagoni |
Mahogany



Ma 303 Mahagoni |
Mahogany



Sw 378 Schwarz | Black



Ma 346 Mahagoni |
Mahogany

OLI-BEIZE Brillant_Serie 1612 |
OLI WOOD STAIN Brilliant_Series 1612



867 Eiche dkl. |
Dk. Oak



891 Eiche P43 |
Oak P43



808 Kirsche |
Cherry



839 Mahagoni |
Mahogany



814 Teak | Teak



874 Maron | Chestnut



871 Nussbaum hell |
Light Walnut



860 Nussbaum dkl. |
Dk. Walnut

OLI-BEIZE Color_Serie 1615 |
OLI WOOD STAIN Color_Series 1615



120 Gelb | Yellow



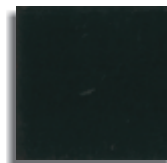
342 Rot | Red



571 Blau | Blue



689 Grün | Green



799 Schwarz | Black



900 Weiß | White



EINSATZBEREICH

Wand-/Deckenverkleidung



Zimmertüren (PVC-fest)



Wohn-/Schlafzimmer



Kindermöbel



Küchen-/Badmöbel



Kindergarten-/Schuleinrichtung



Hotel-/Gaststätteneinrichtung



Treppen/Arbeitsflächen



APPLICATION AREA

Wall/ceiling panels

Room doors (PVC proof)

Living rooms/bedrooms

Children's furniture

Kitchen/bathroom furniture

Kindergarten/school furnishings

Hotel/restaurant furniture

Stairs/worktops

● Empfohlen | Recommended

○ Geeignet | Suitable

Orange > gem. ChemVOCFarbV nicht fest eingebauter Möbel
> according to the ChemVOCFarbV regulation for unfitted furniture



Nähere Produktinformationen entnehmen Sie bitte dem Technischen Datenblatt unter **www.oli-lacke.de**.

Zu den Angaben im Katalog: Technische Änderungen, Irrtümer und Druckfehler bleiben vorbehalten.

For further information, please refer to the Technical Datasheet at **www.oli-lacke.de**.

On the data in this catalogue: technical changes, errors and misprints excepted.

Kontakt | Contact

OLI LACKE GMBH
Bahnhofstraße 22 | 09244 Lichtenau | Germany
www.oli-lacke.de | www.oli-natura.de

ZENTRALE SWITCHBOARD	INNENDIENST SALES
Fon +49(0)37208/84-0	Fon +49(0)37208/84-214 (Inland)
Fax +49(0)37208/84-382	Fon +49(0)37208/84-325 (Export)
E-Mail: info@oli-lacke.de	E-Mail: vertrieb@oli-lacke.de



OLI **LACQUERS** | Furniture & Stairs

